

Parc
naturel
régional
Médoc



Parc naturel régional Médoc

Stratégie de préservation de la biodiversité

Mercredi 09 février 2022
Comité départemental des aires protégées



Définition

Un Parc naturel régional est un territoire rural habité, reconnu au niveau national pour sa forte valeur patrimoniale et paysagère. Il s'organise autour d'un projet de développement durable fondé sur la protection et la valorisation de son patrimoine.

Missions

- > Protéger les paysages et le patrimoine naturel et culturel, notamment par une gestion adaptée,
- > Contribuer
 - à l'aménagement du territoire,
 - au développement économique, social, culturel et à la qualité de vie,
 - à assurer l'accueil, l'éducation et l'information du public,
- > Réaliser des actions expérimentales ou exemplaires dans les domaines cités ci-dessus et de contribuer à des programmes de recherche.

Pnr Médoc

Le territoire



Créé le 26 mai 2019 par décret

54^{ème} Pnr en France

102 750 habitants

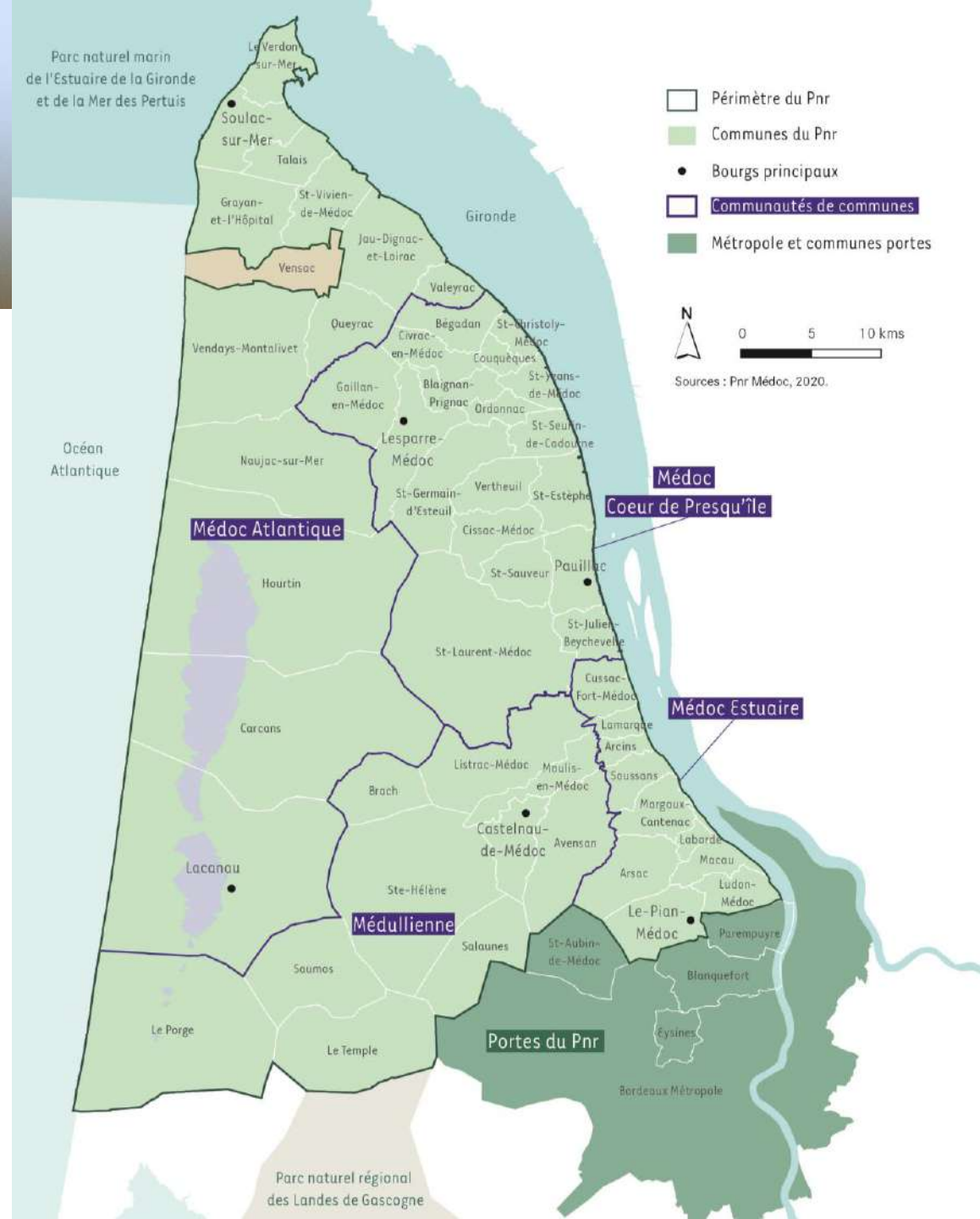
51 communes

4 Cdc

234 000 hectares

Projet de territoire à 15 ans :

=> **Charte du Pnr (2019 - 2034)** approuvée par 5 signataires (Etat - Région - Département - Cdc - Communes)



Pnr Médoc

La préservation de la biodiversité

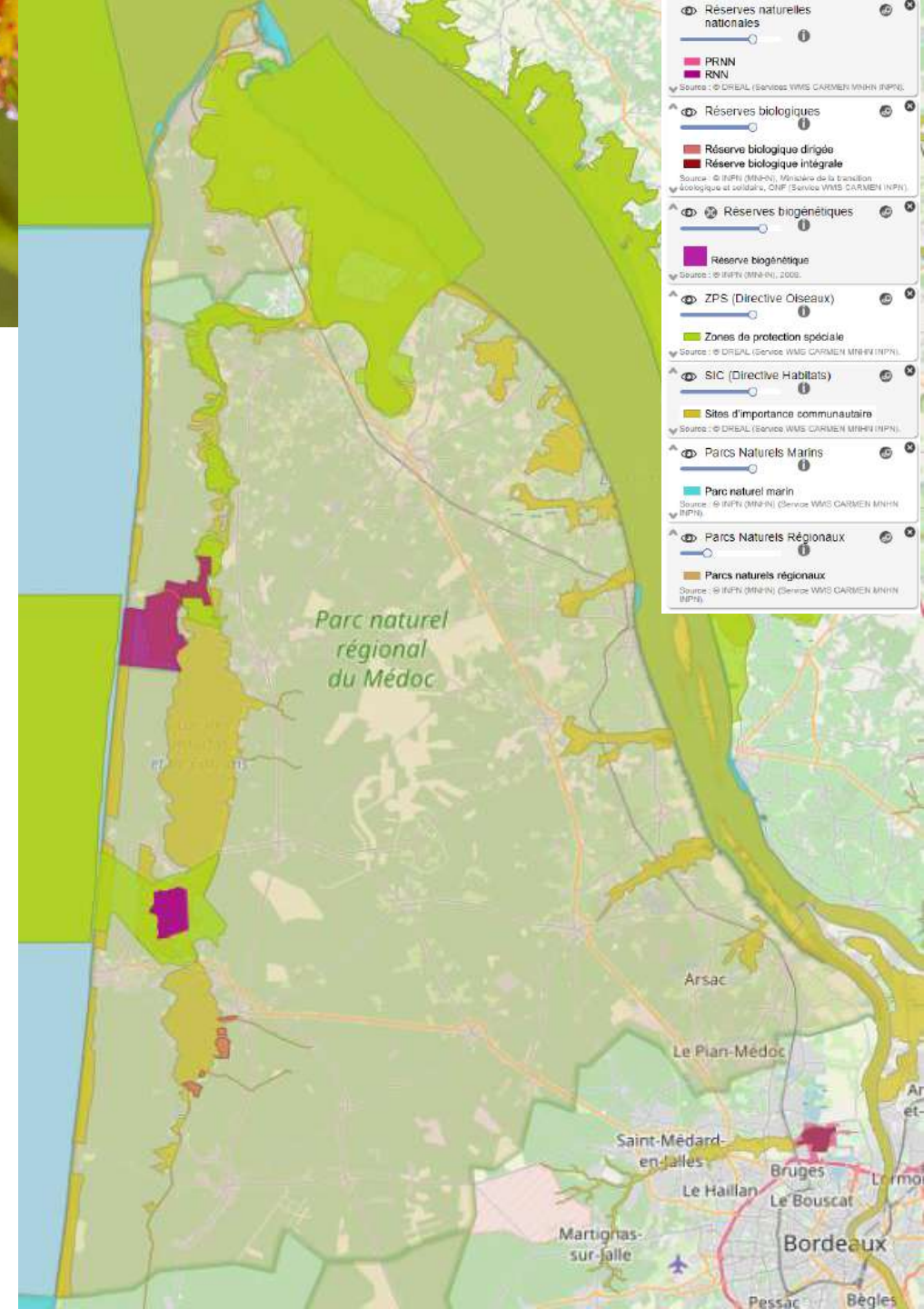
©Dufau Romain

8 sites Natura 2000 (6 ZSC et 2 ZPS)

2 Réserves naturelles nationales

- Dunes et Marais d'Hourtin
- RNN de l'Étang de Cousseau (également classée en Réserve biogénétique)

1 Réserve biologique dirigée (Vire Vieille Vignotte et Batejin)



Pnr Médoc

La préservation de la biodiversité

©Dufau Romain

8 sites Natura 2000 (6 ZSC et 2 ZPS)

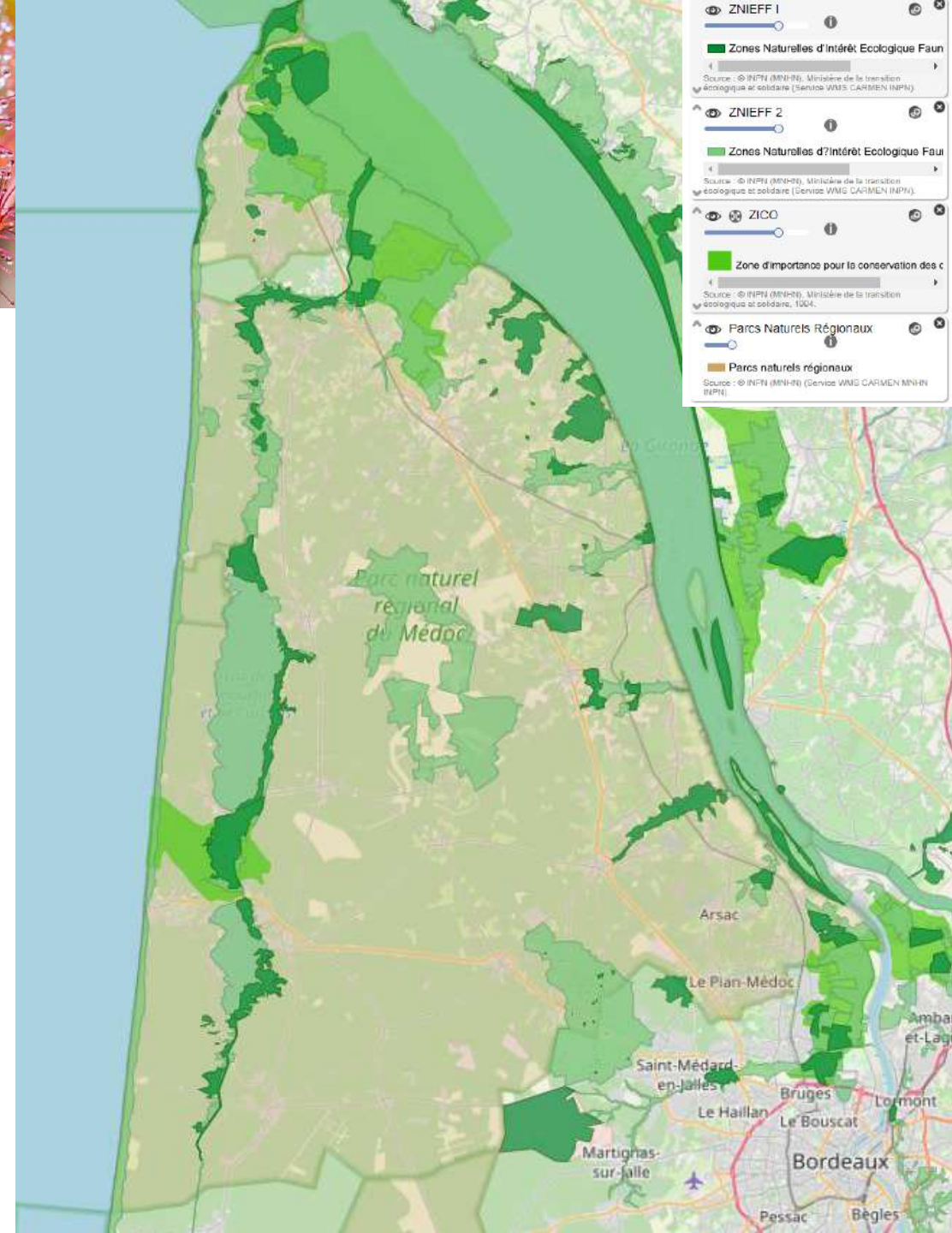
2 Réserves naturelles nationales

- Dunes et Marais d'Hourtin
- RNN de l'Étang de Cousseau (également classée en Réserve biogénétique)

1 Réserve biologique dirigée (Vire Vieille Vignotte et Batejin)

46 ZNIEFF

4 ZICO



Pnr Médoc

La préservation de la biodiversité

8 sites Natura 2000 (6 ZSC et 2 ZPS)

2 Réserves naturelles nationales

- Dunes et Marais d'Hourtin
- RNN de l'Étang de Cousseau (également classée en Réserve biogénétique)

1 Réserve biologique dirigée (Vire Vieille Vignotte et Batejin)

46 ZNIEFF

4 ZICO

19% du territoire en zonage environnemental



PRÉSERVATION DE LA BIODIVERSITÉ

Zonages réglementaires

Sites Natura 2000

- Sites continentaux
- Sites marins
- Réserves naturelles nationales
- Réserves biologiques dirigées
- Forêts publiques gérées par l'ONF

Zonages d'intervention foncière et espaces gérés

Espaces Naturels Sensibles du Département

- Zones de préemption
- Espaces naturels sensibles

Conservatoire du littoral

- Périètre d'intervention
- Espaces acquis
- Espaces gérés par le CEN Aquitaine

■ Propriétés de la Fondation Nationale pour la protection des Habitats Français et de la Faune Sauvage

- Réserves de chasse et de faune sauvage
- Réserves de chasse contractuelles
- Propriétés ACCA et Sociétés de chasse



0 5 10 kms

CD33, Conservatoire du littoral, CEN Aquitaine, DREAL Aquitaine, FDC33, ONF traitement graphique a'urba



Les actions

De la Charte du Pnr

©Dufau Romain

Animation des sites Natura 2000 des marais estuariens du Médoc

Suivi et accompagnement de la gestion conservatoire des sites

Renforcement et valorisation de la connaissance

Favoriser les partages d'expériences, valoriser les bonnes pratiques

Information et sensibilisation



Parc
naturel
régional
Médoc

Laëtitia MALOUBIER
Chargée de mission
Patrimoine naturel
l.maloubier@pnr-medoc.fr
06 45 58 75 48

Merci pour votre attention