

2016-2020

PLAN DE GESTION DE LA RÉSERVE NATURELLE

DES PRÉS SALÉS D'ARÈS ET DE LÈGE

Annexe cartographique



Conservatoire du littoral

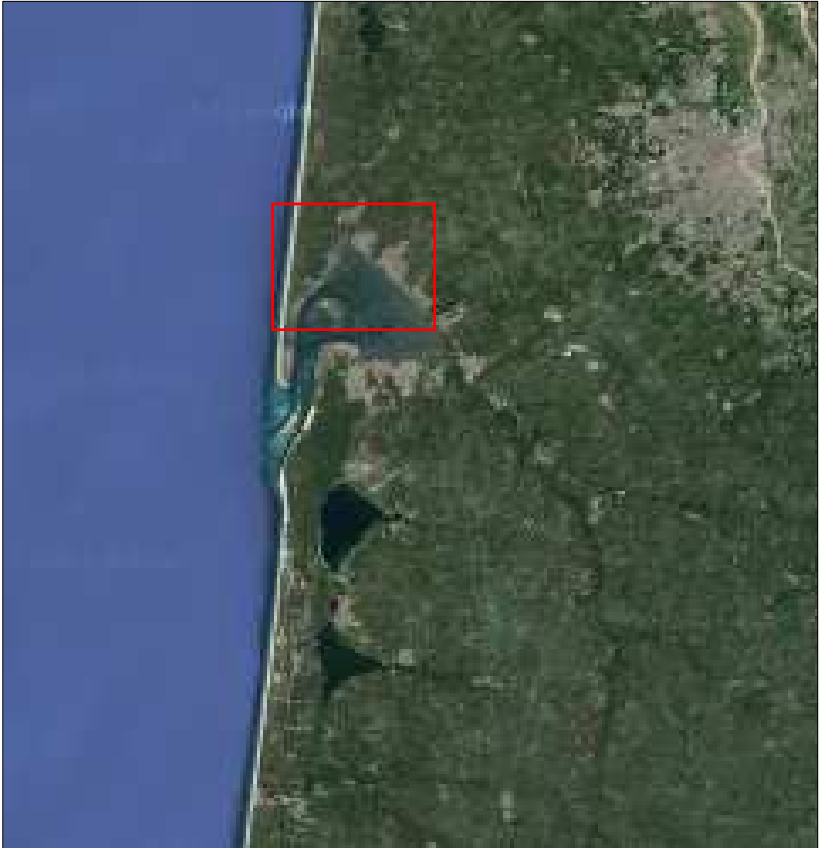


MAIRIE DE LÈGE
CAP FERRET

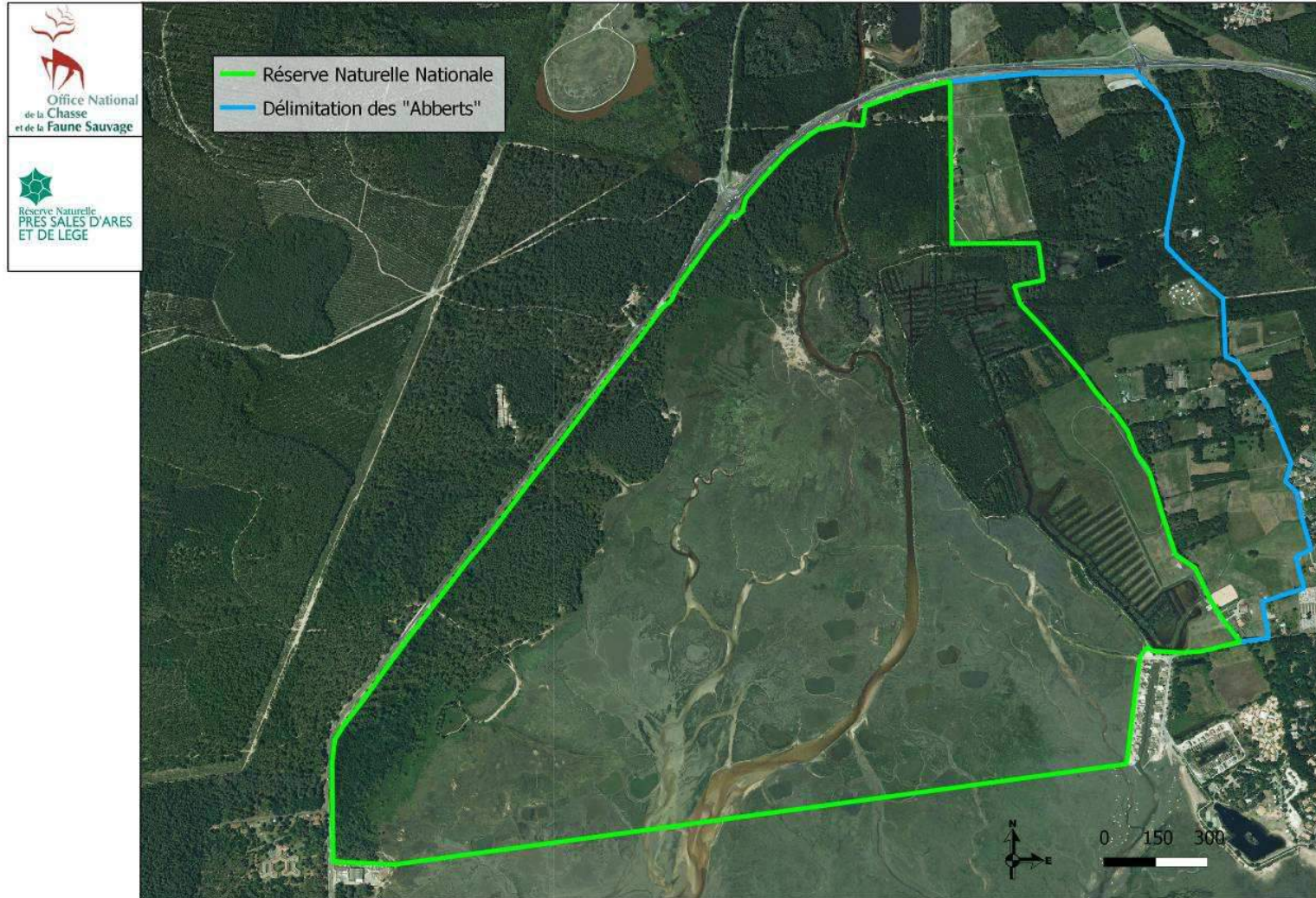


Réserve Naturelle
PRÉS SALES D'ARES
ET DE LÈGE

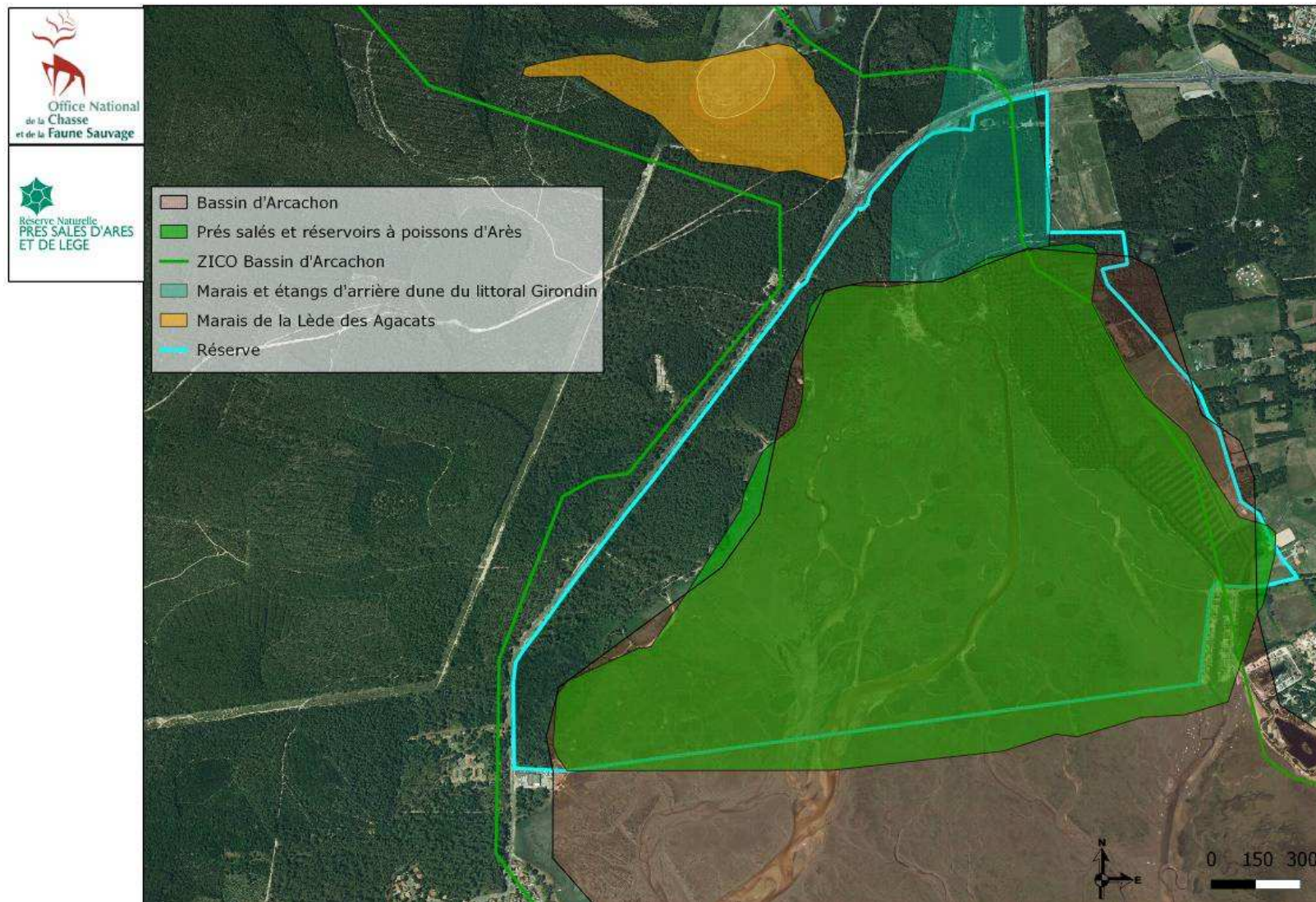
Cartographie 1 - Situation géographique de la réserve naturelle. Source : Googlemaps



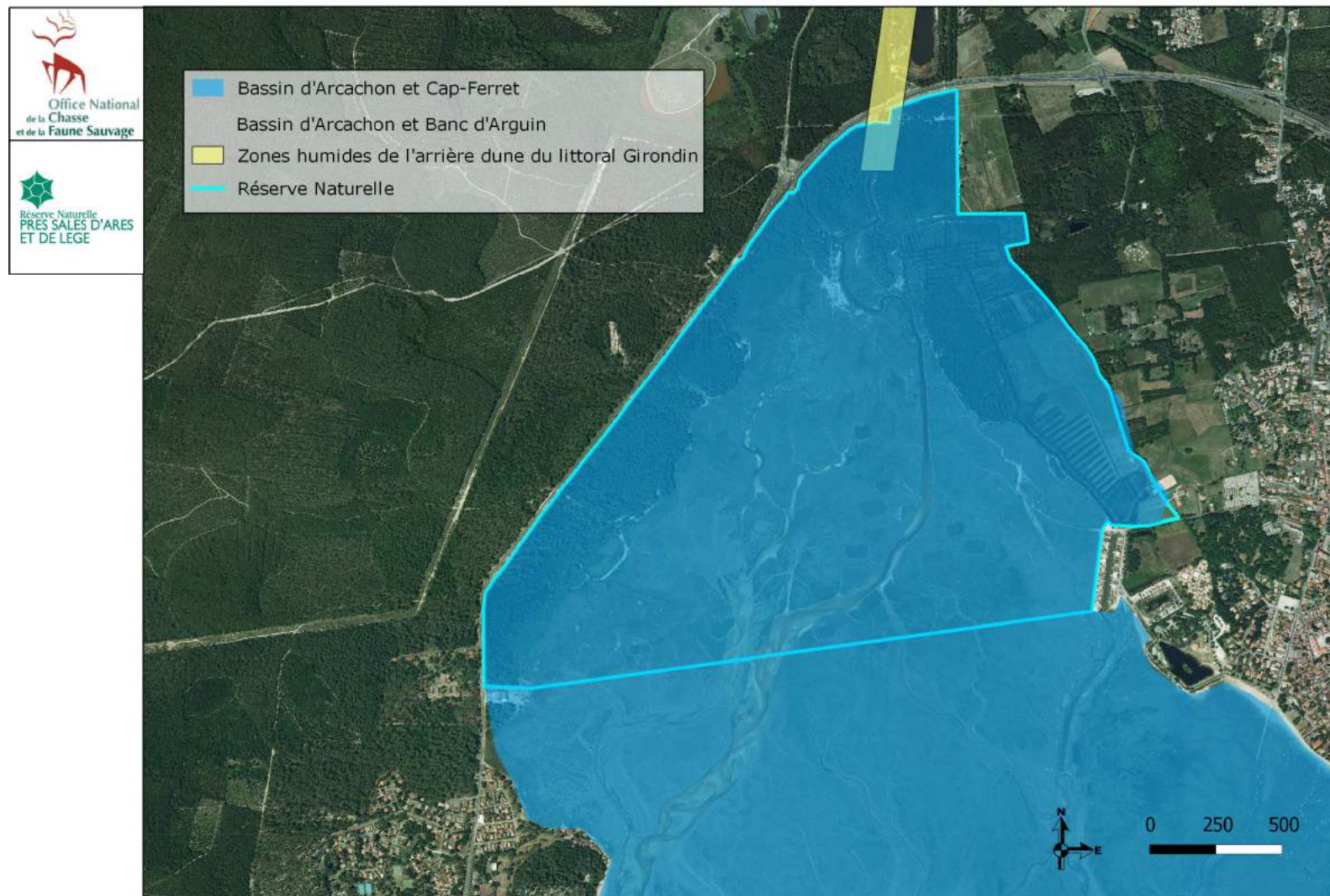
Périmètre de la RNN



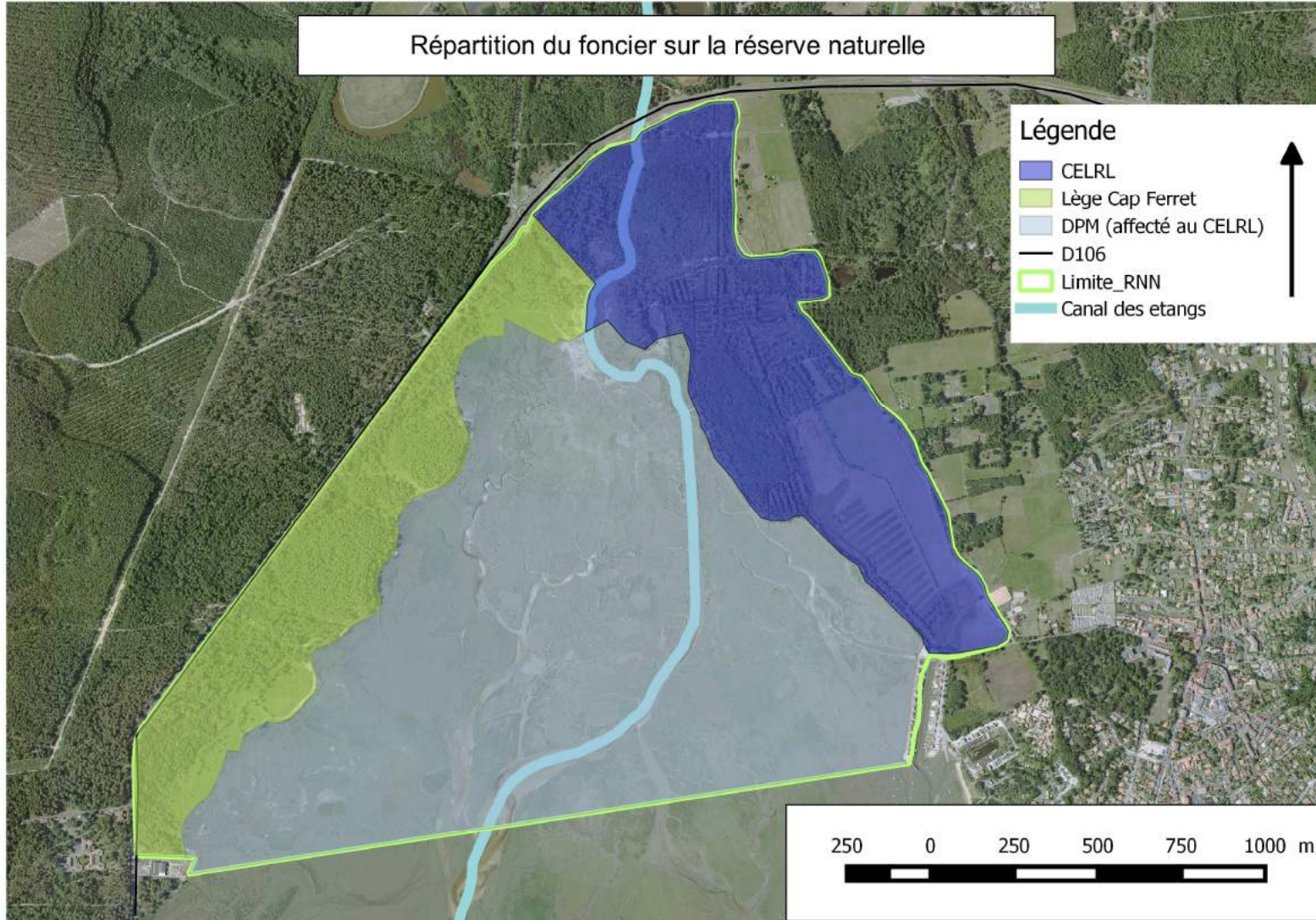
Périmètres d'inventaires localisés sur ou à proximité du secteur d'étude



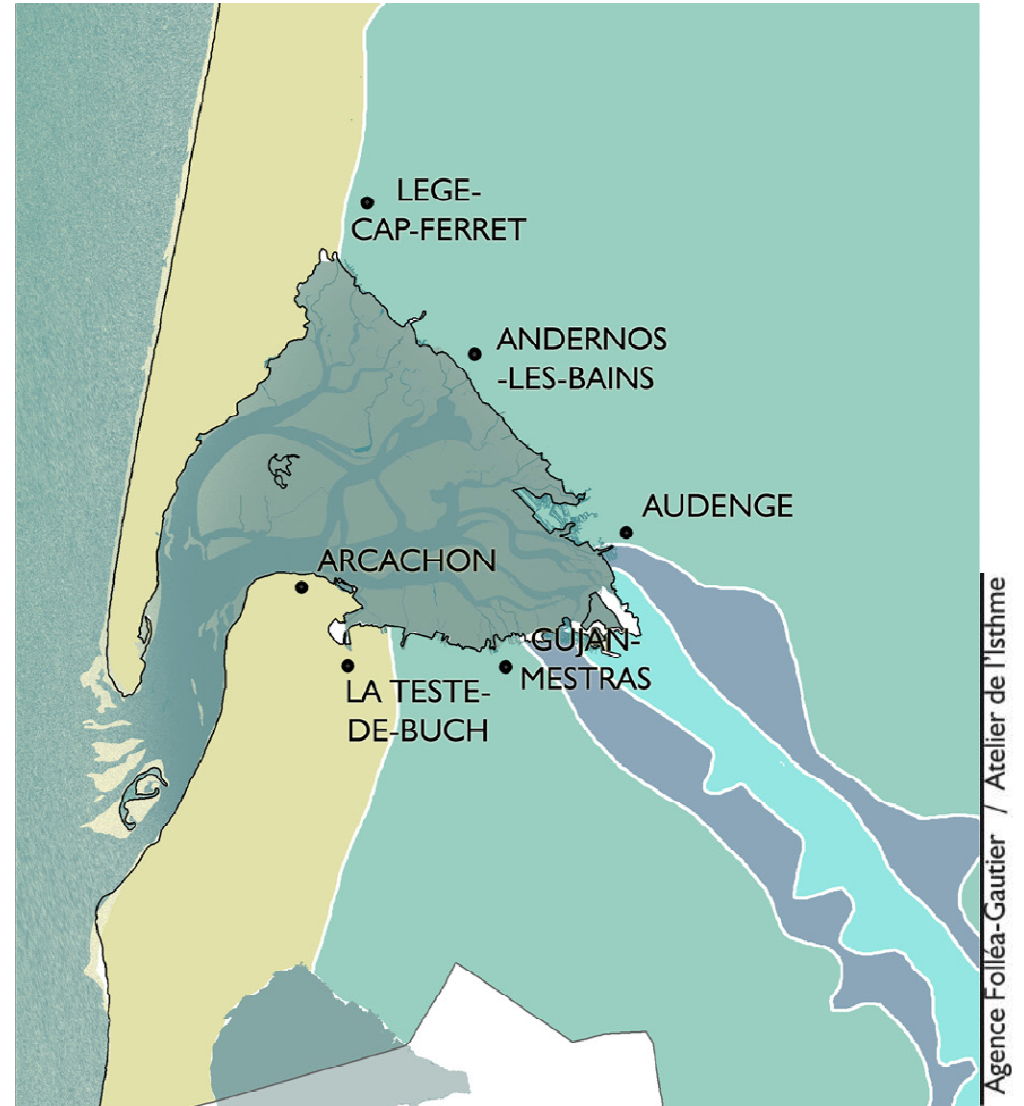
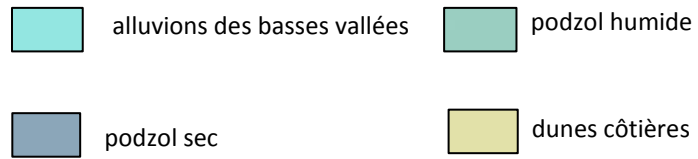
Périmètre réglementaire en faveur du patrimoine naturel



Cartographie 5 – Répartition du foncier sur la réserve naturelle

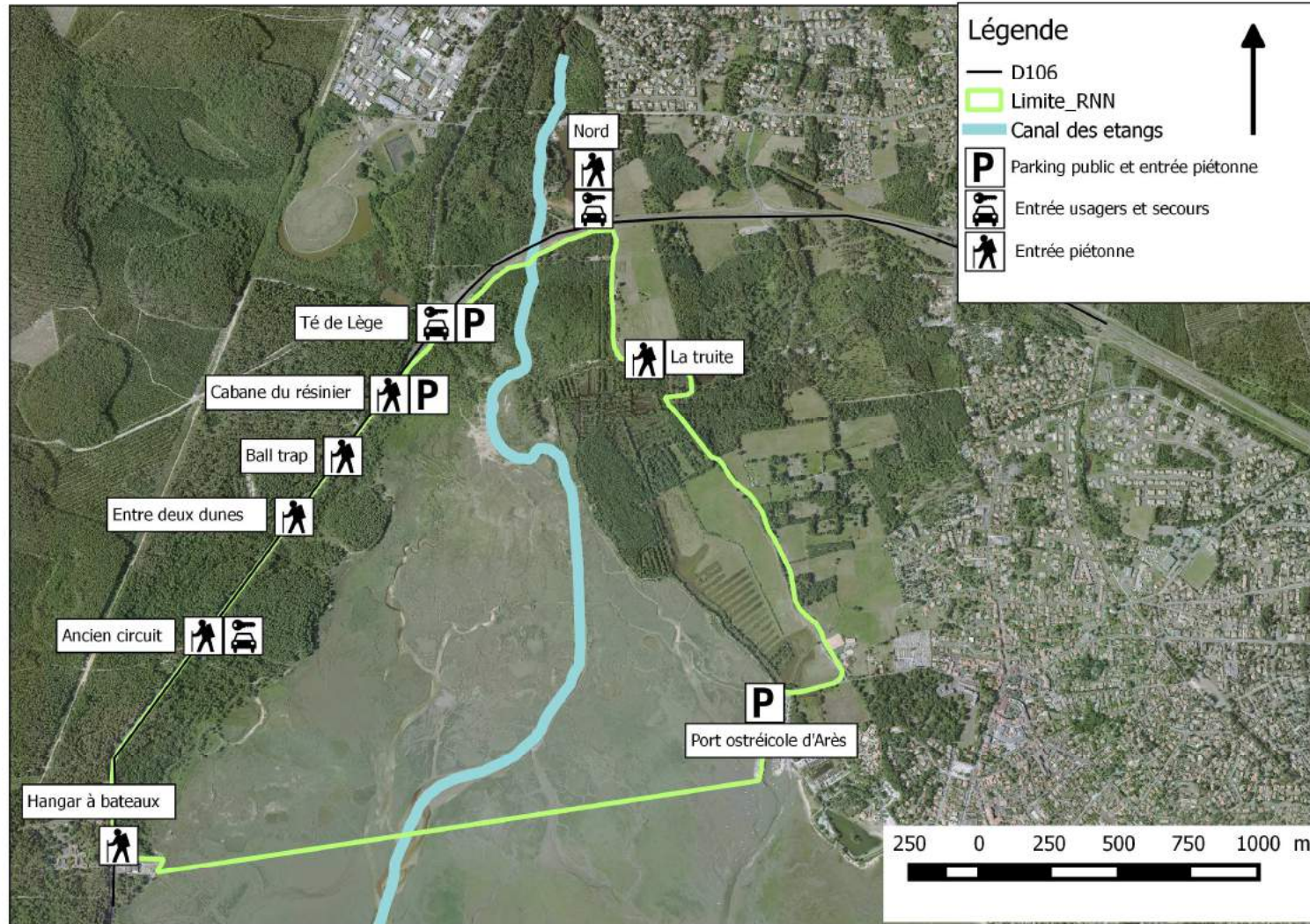


Cartographie 6 – carte pédologique simplifiée du Bassin d’Arcachon



(source : J. Wilbert, «Relance agronomique aquitaine», 1987, CRAA, INRA / d’après «Atlas de la Gironde» - carte n°8 - Géographie Active 1993)

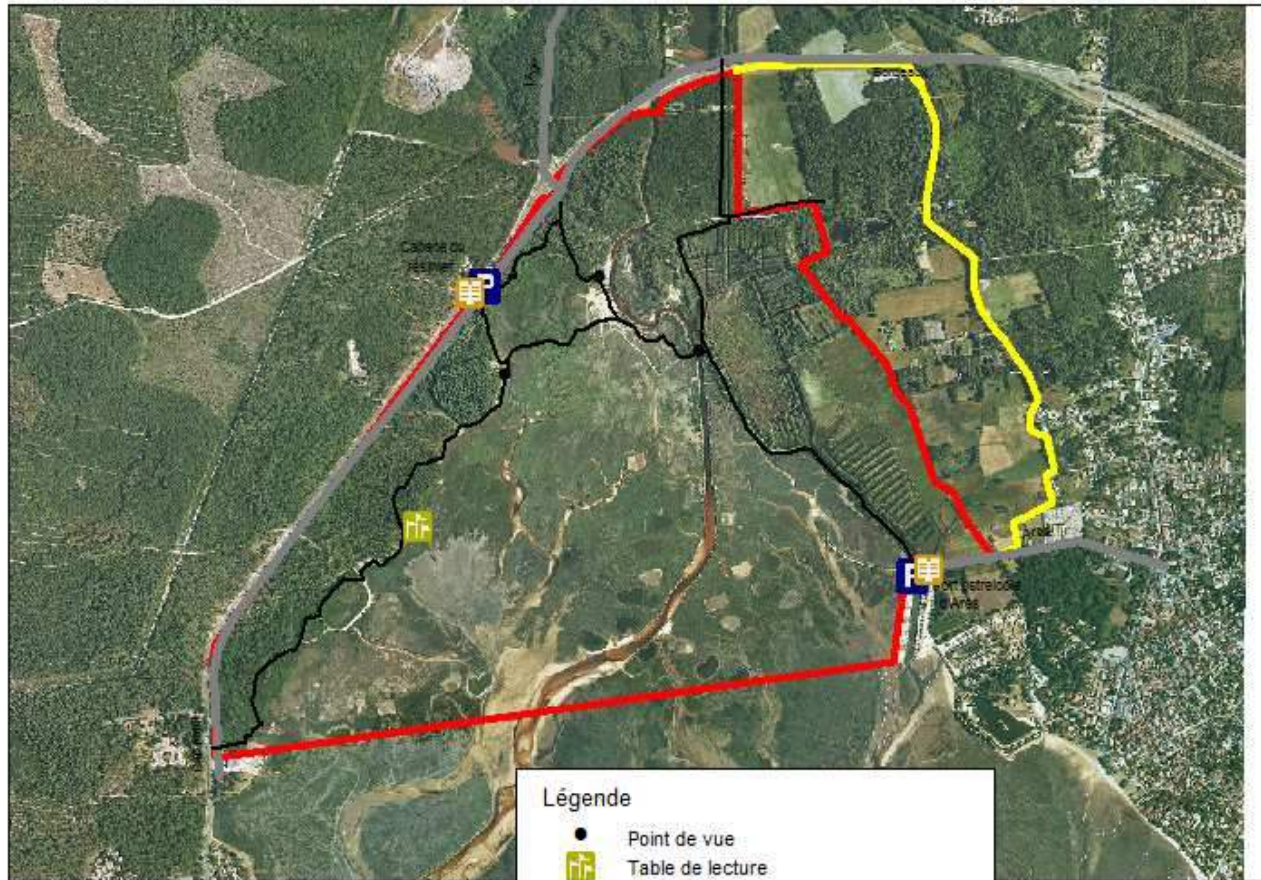
Cartographie 7 – Entrées de la réserve naturelle



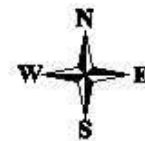
Cartographie 8 - Réservoirs à poissons du bassin d'Arcachon sur une levée de 1894 (reproduction) et situation actuelle



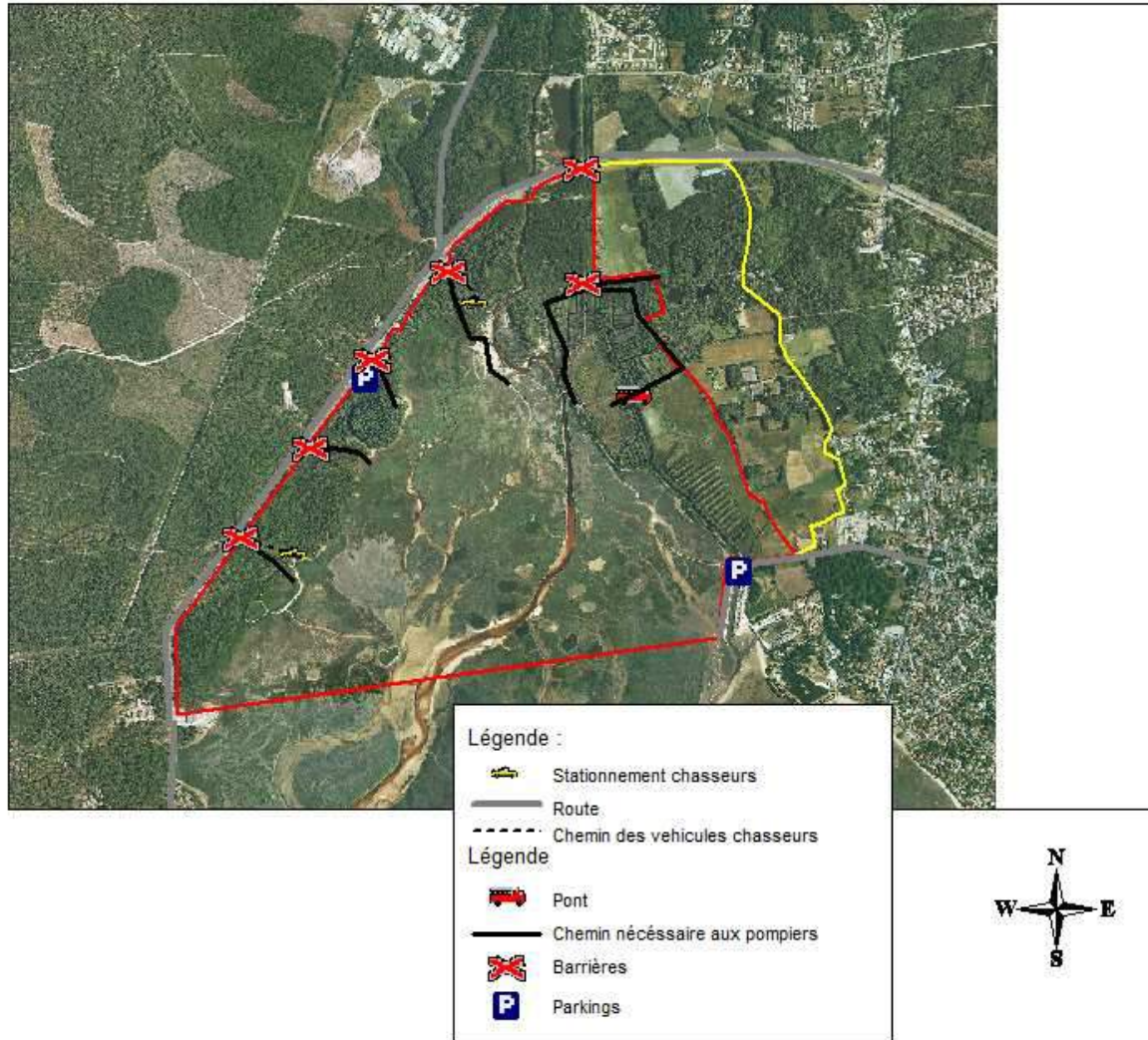
Proposition de sentiers :



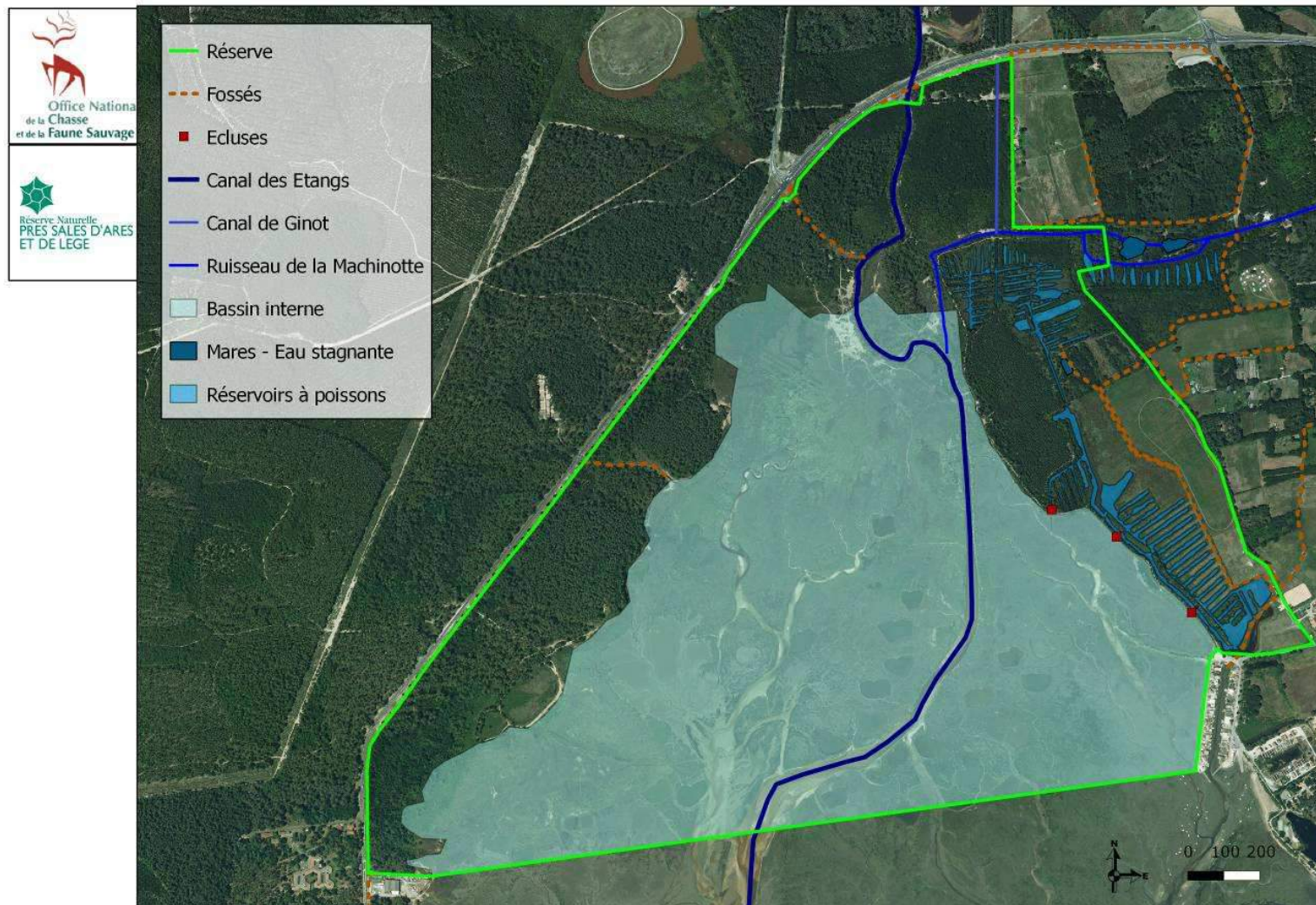
- Légende
- Point de vue
 - ☒ Table de lecture
 - P Parkings
 - i Panneau d'information
 - Route
 - Sentier proposé



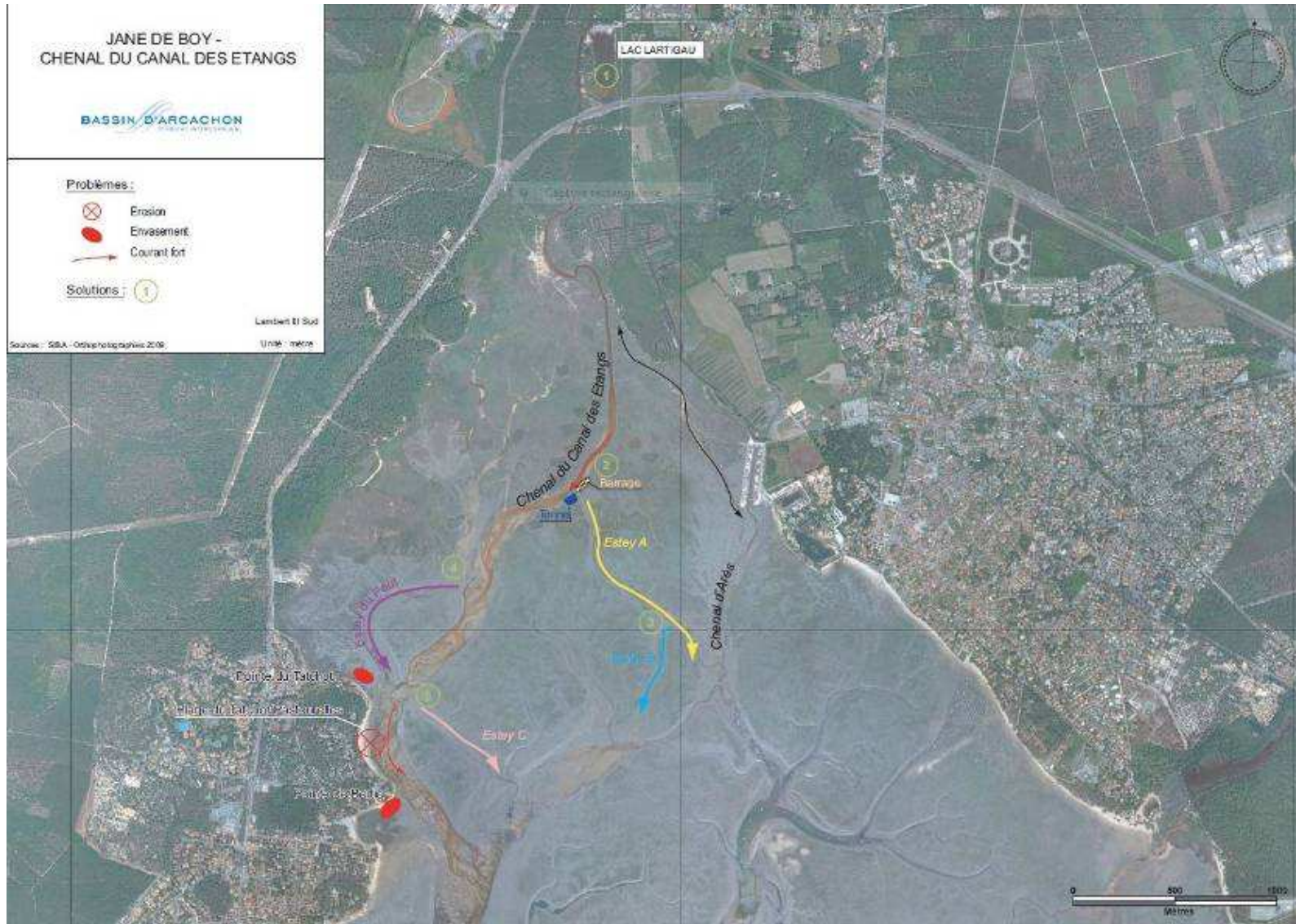
Bilan des entrées et stationnements :



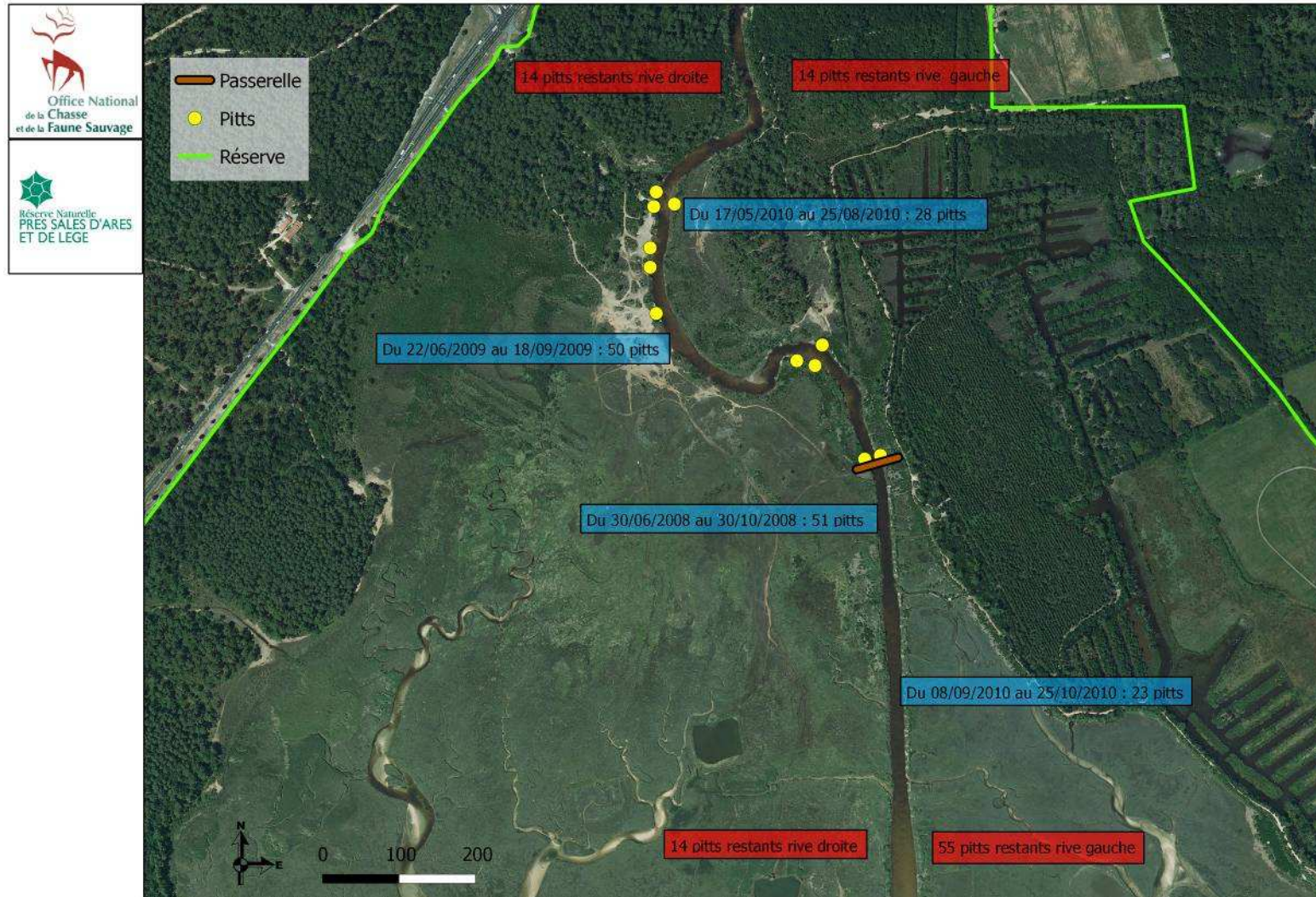
Réseau hydrographique traversant la réserve.



Cartographie 12 - Projet de Redeltaisation : différents scénarii envisagés



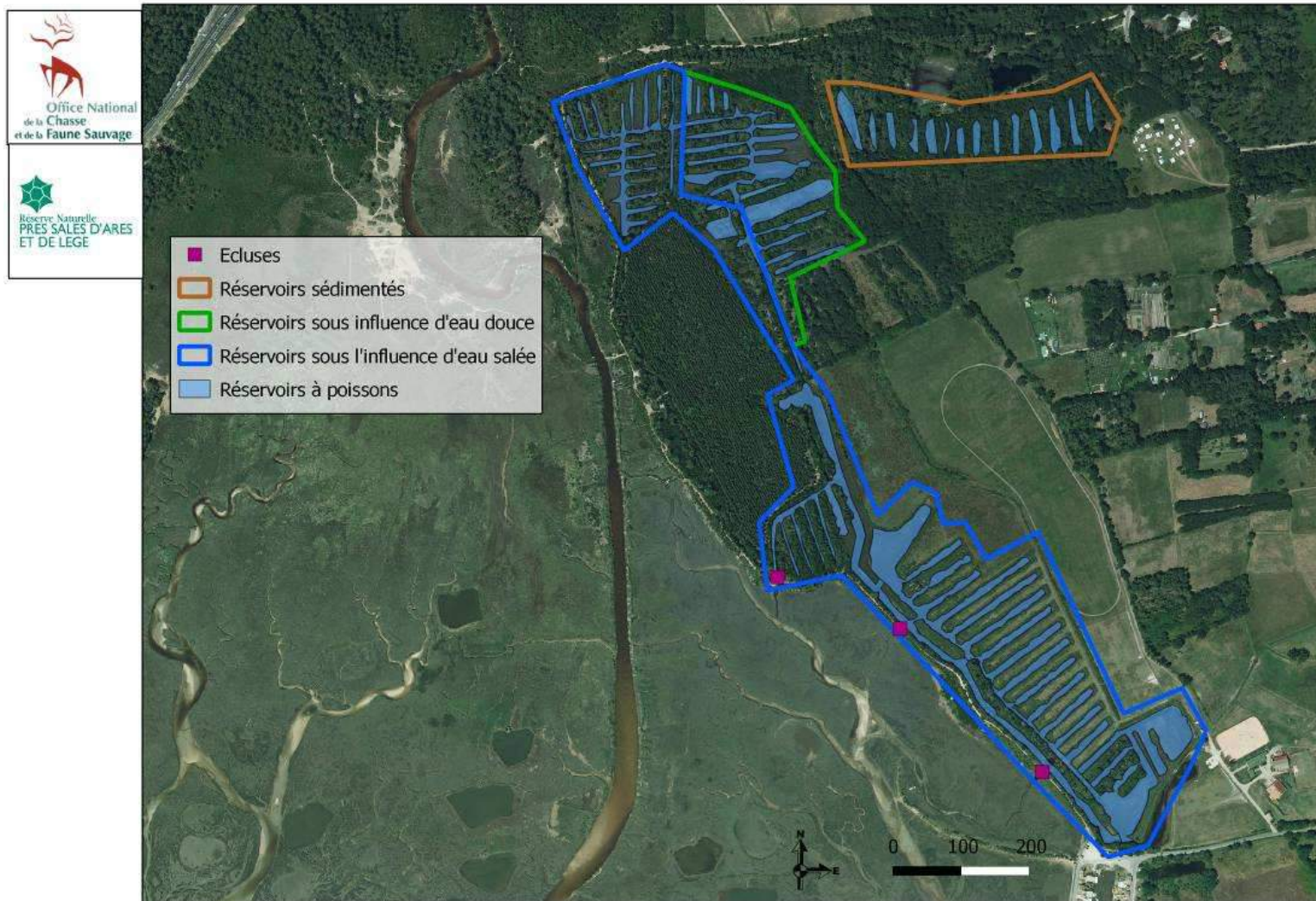
Localisation des pitts autorisés et bilan des enlèvements et pitts restants



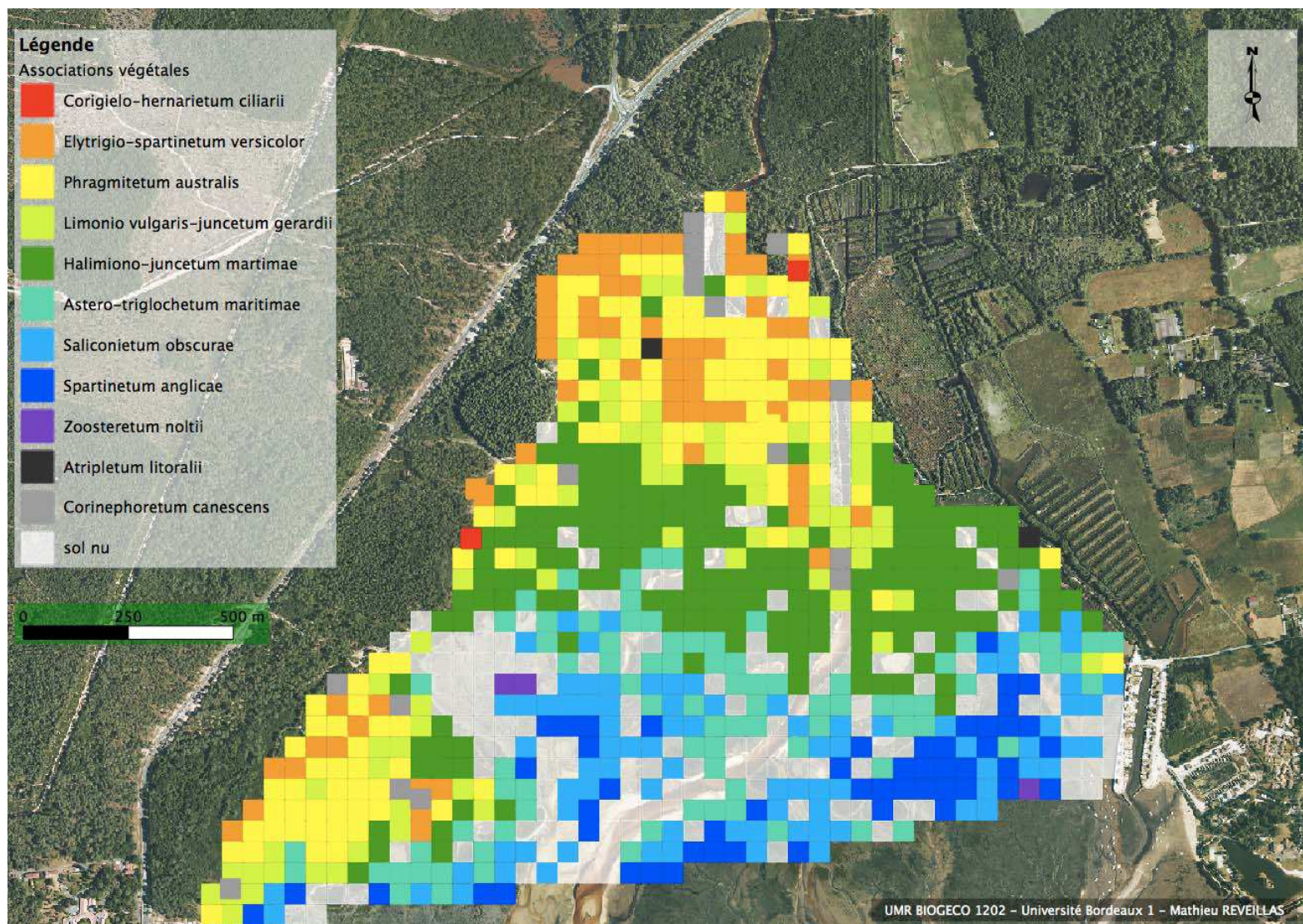
Cartographie 14 - Dérivation de la Machinotte



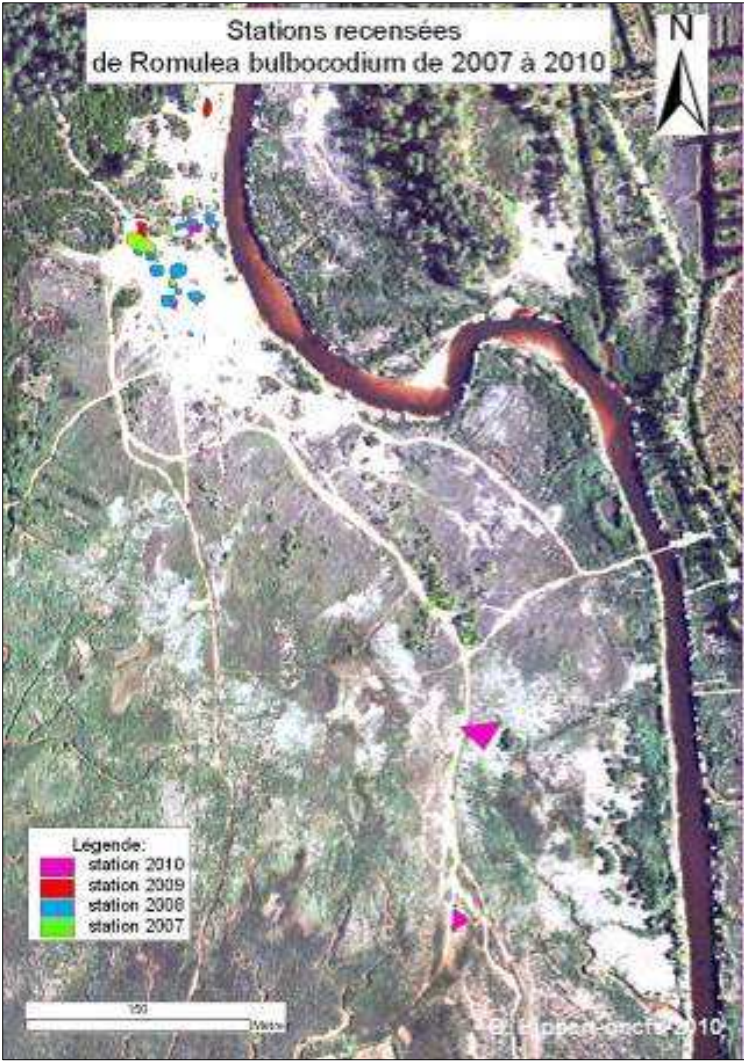
Réservoirs à poissons



Cartographie 16 - Associations végétales dominantes au sein des mailles constituant la grille d'échantillonnage de la réserve. Extrait du rapport d'étude de BIOGECO

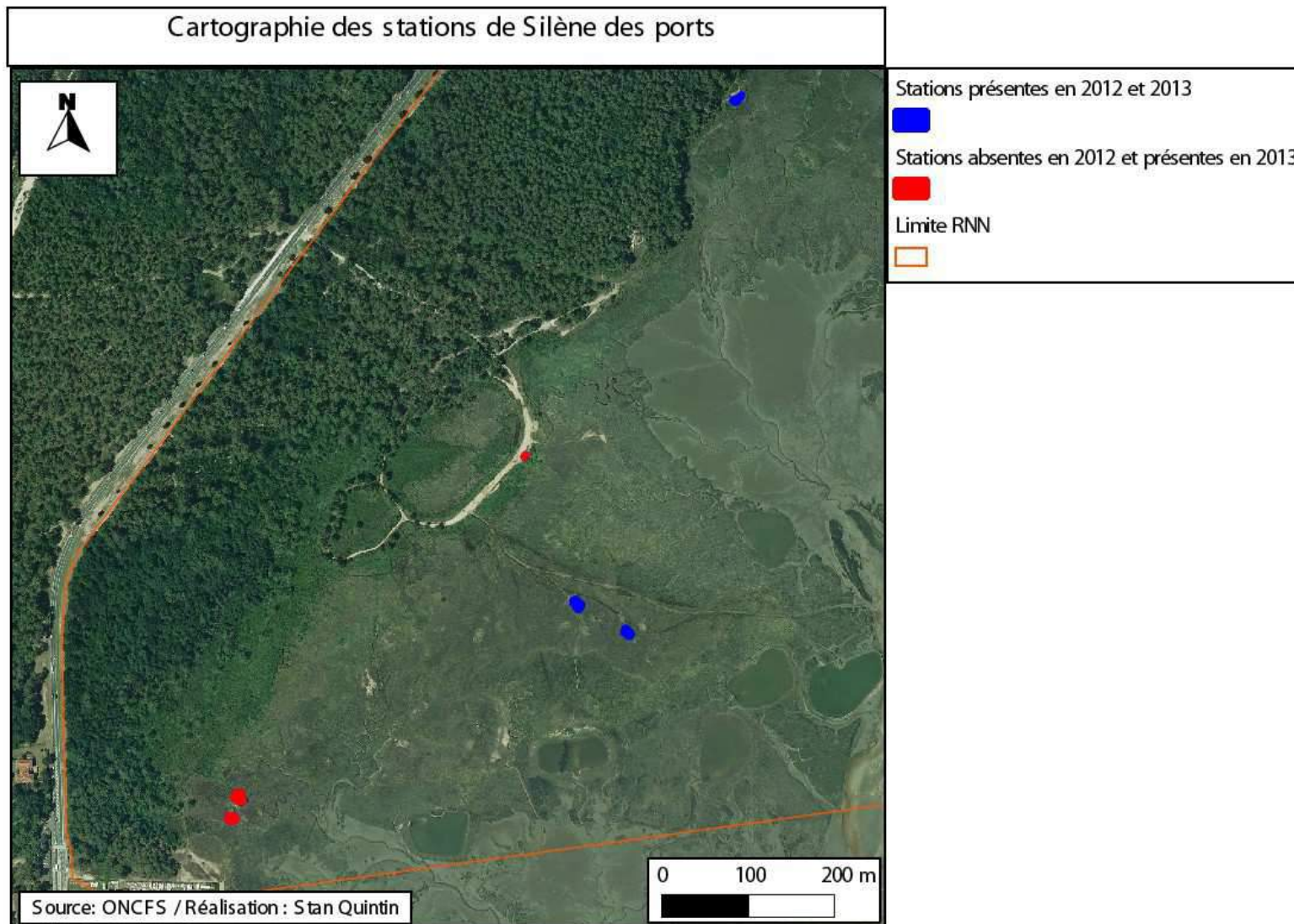


Cartographie 17 – Localisation des stations à Romulées sur la RNN.

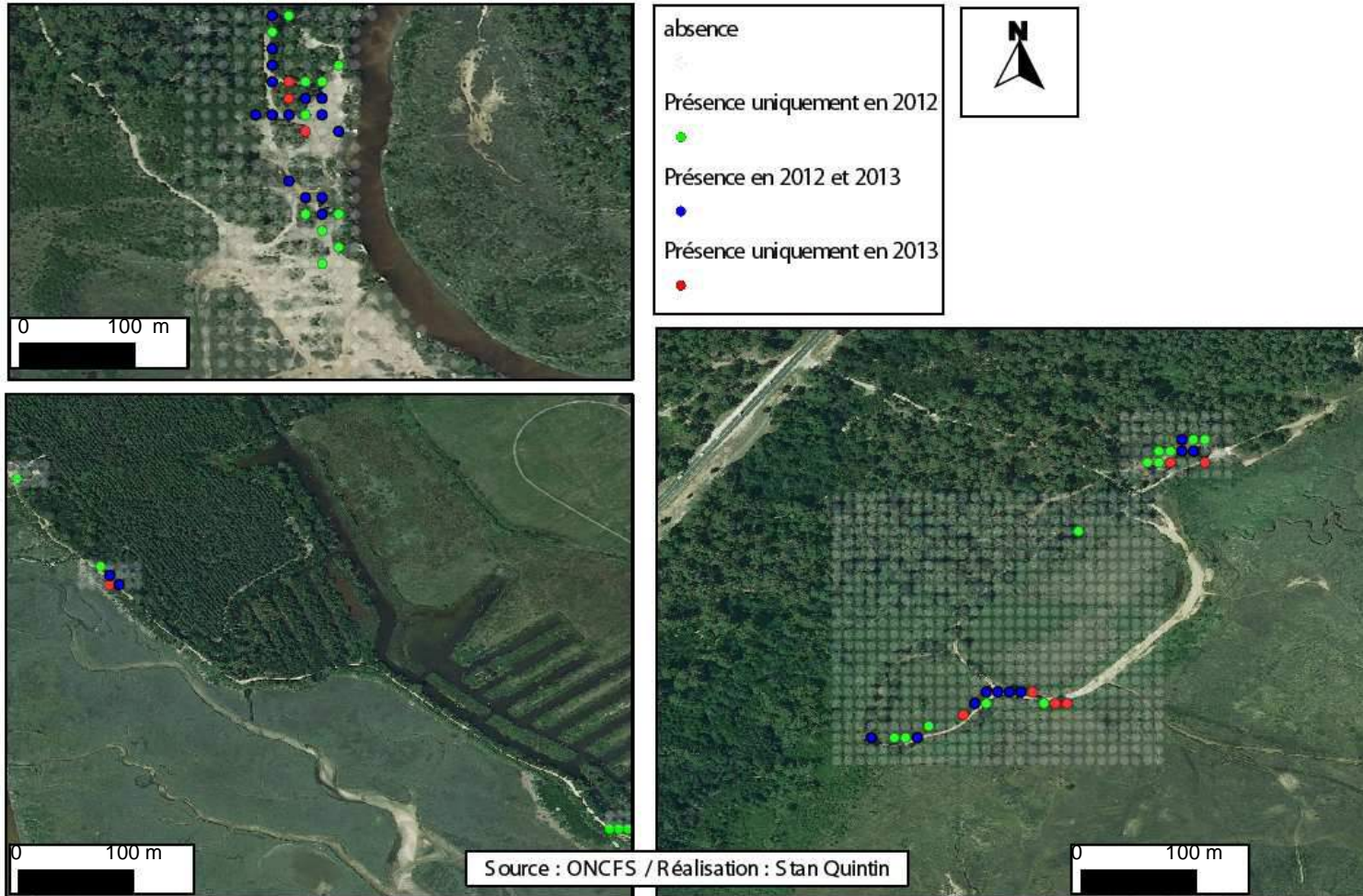


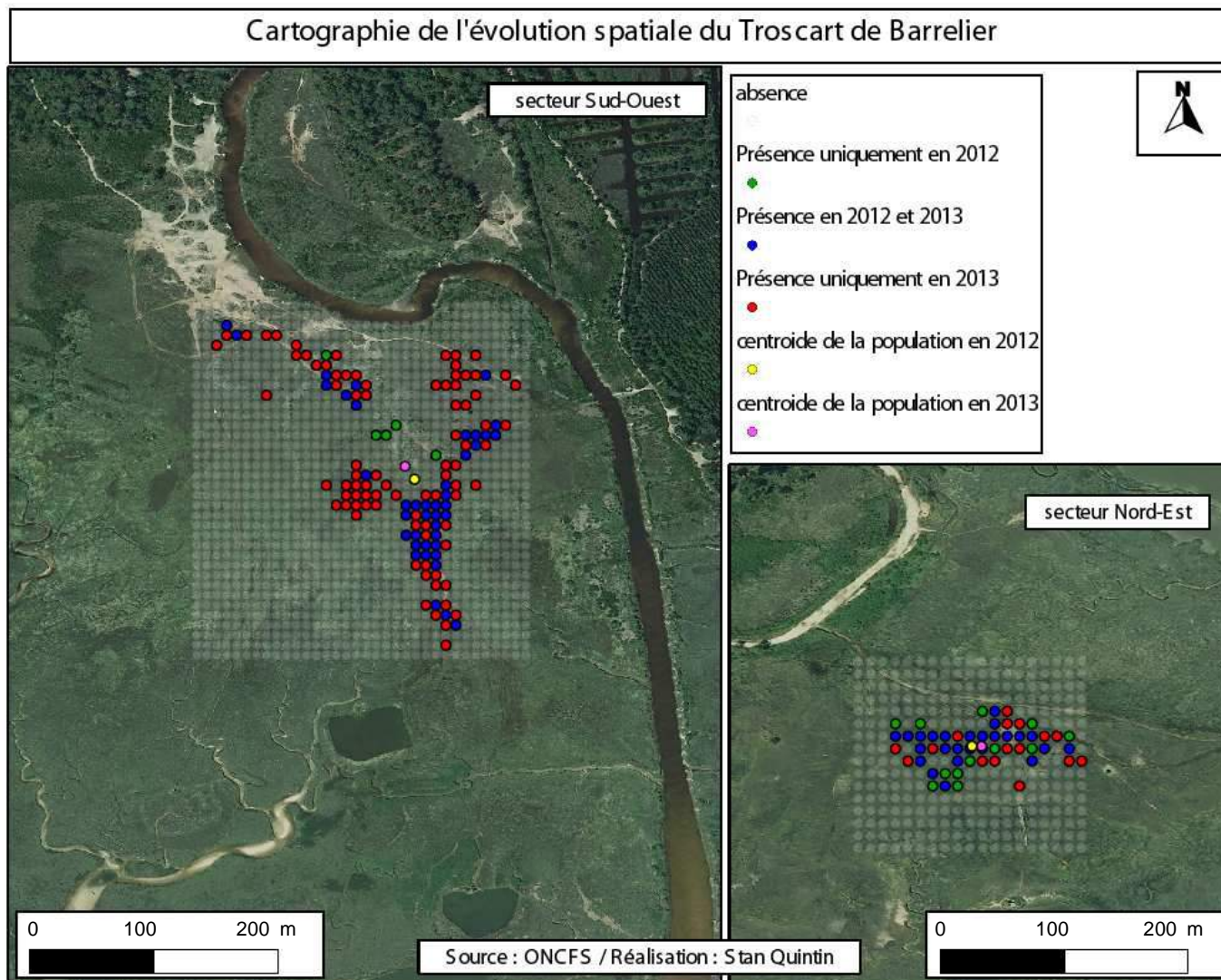
Cartographie 18 – Localisation des herbiers à ruppie maritime au sein des réservoirs à poissons de la RNN en 2012



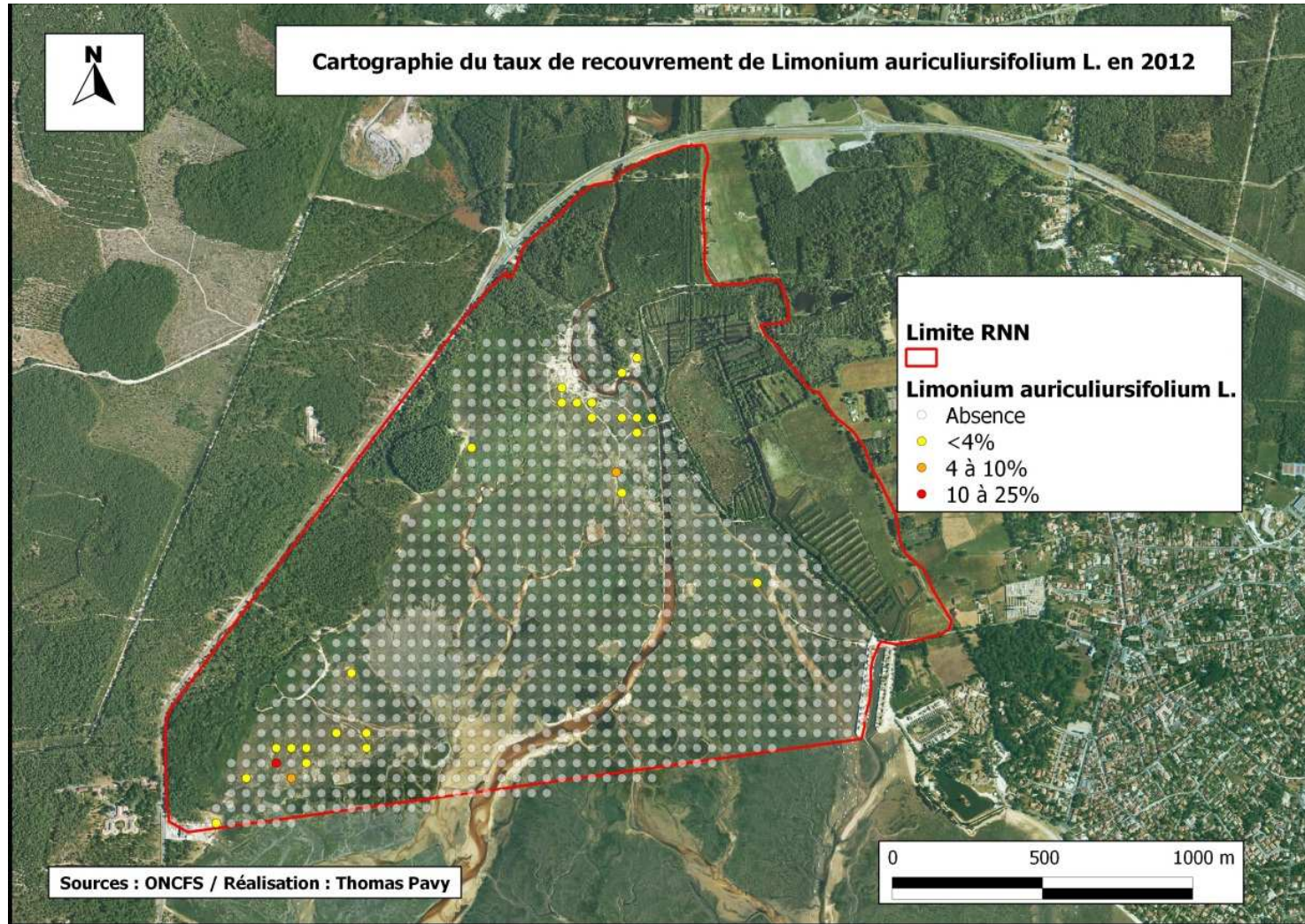


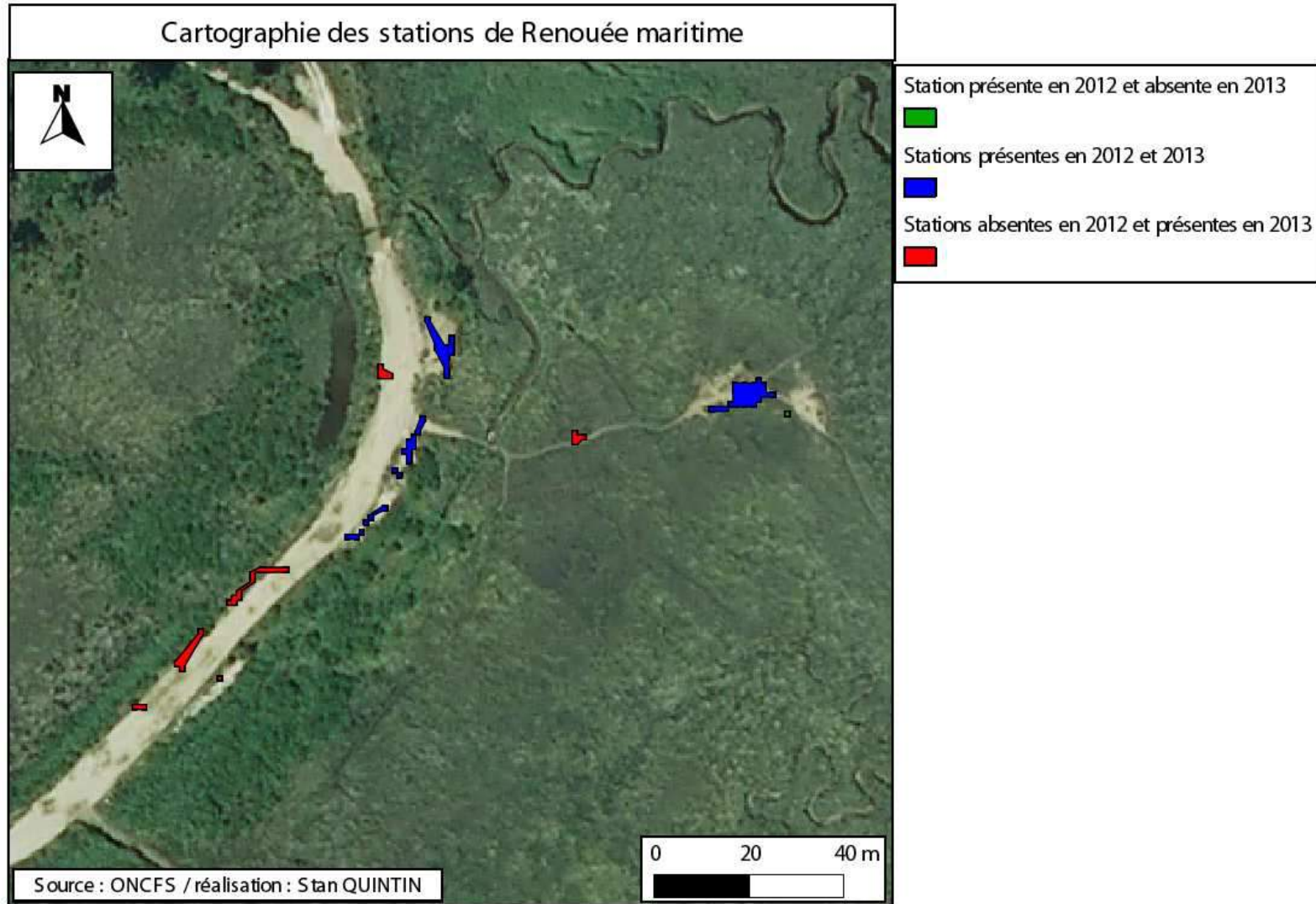
Cartographie de l'évolution spatiale de la Spergulaire de Heldreich



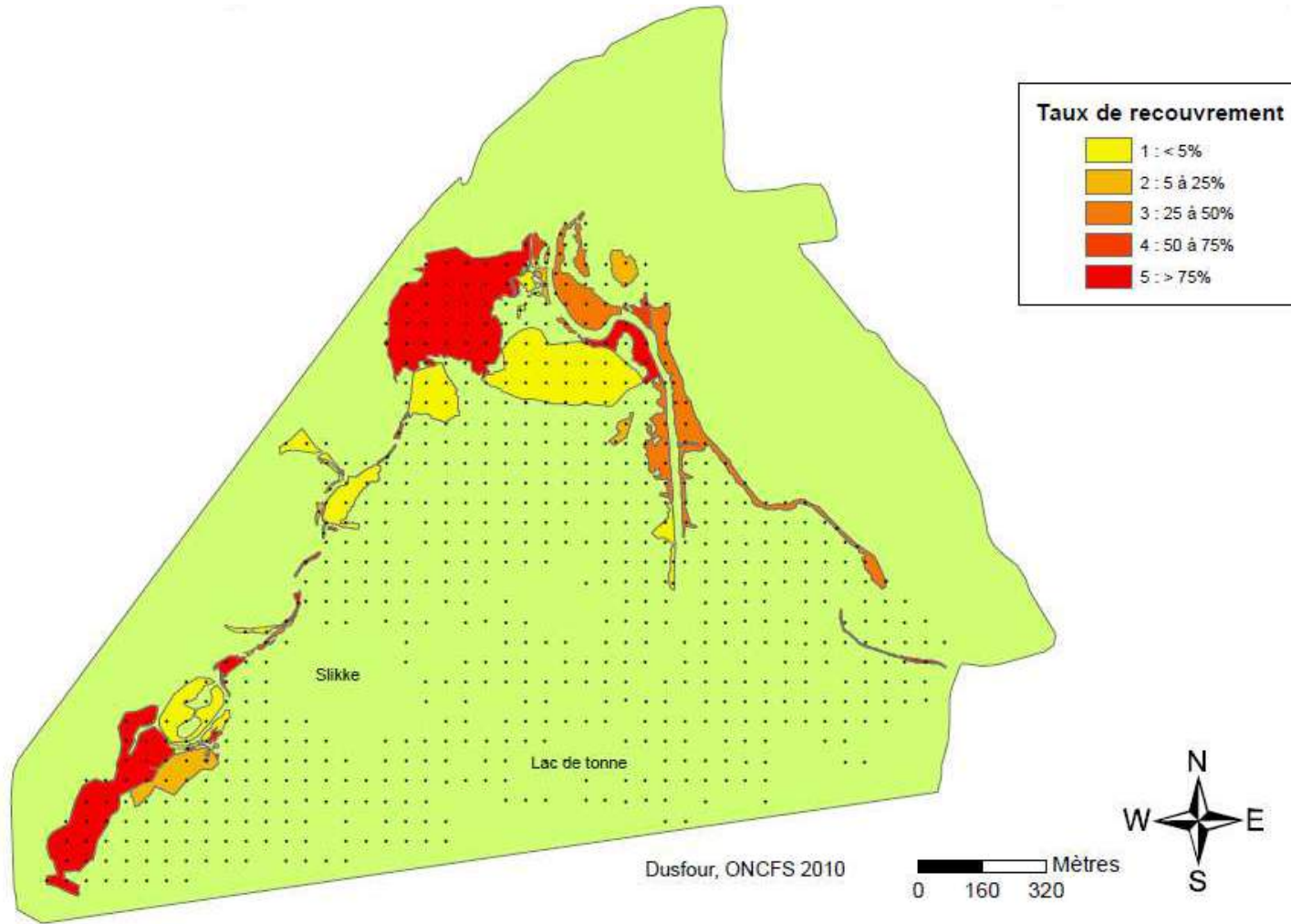


Cartographie 22 – Taux de recouvrement du statice à feuille de Lychnis (*L. auriculiarsifolium*) en 2012





Cartographie 24 – Plan d'échantillonnage de *Baccharis halimifolia* sur la zone d'étude de la RNN des prés salés d'Arès et de Lège Cap-Ferret

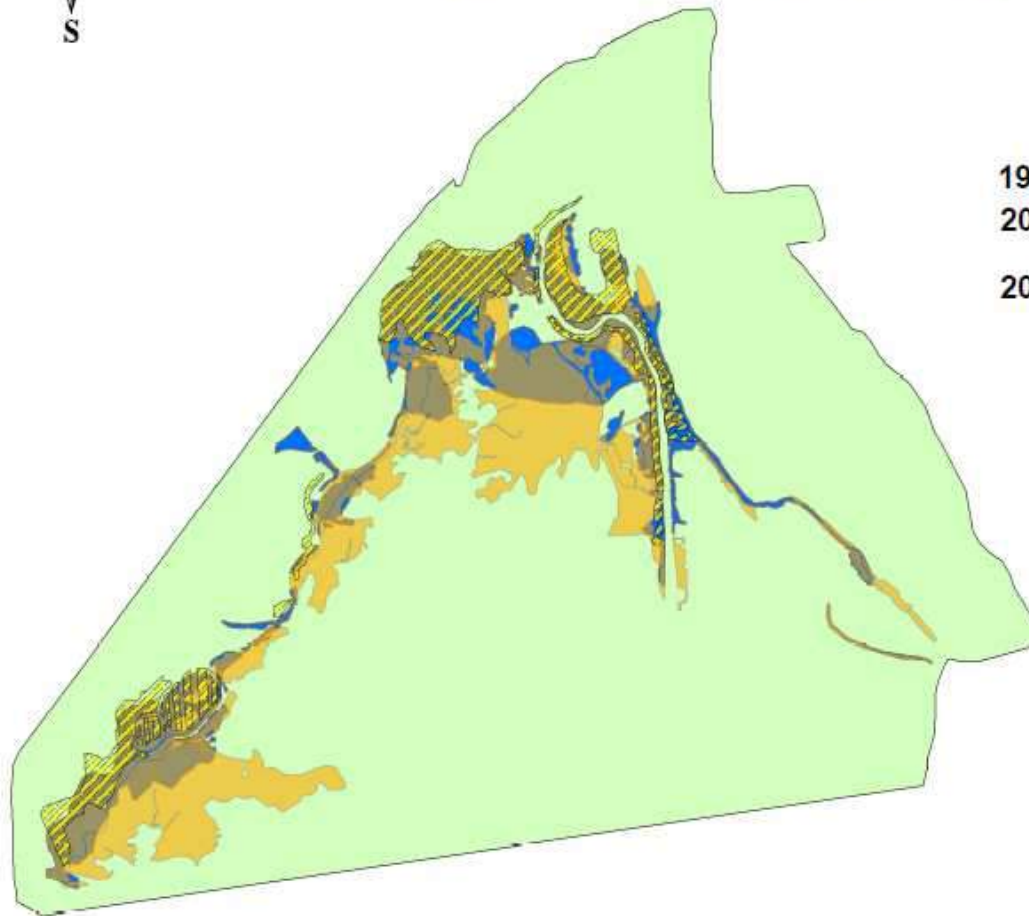




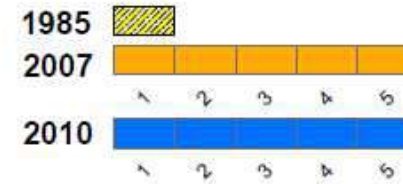
Carte de répartition des cotonniers

Comparaison entre 1985_2007_2010 des peuplements de *Baccharis halimifolia*

ONCFS

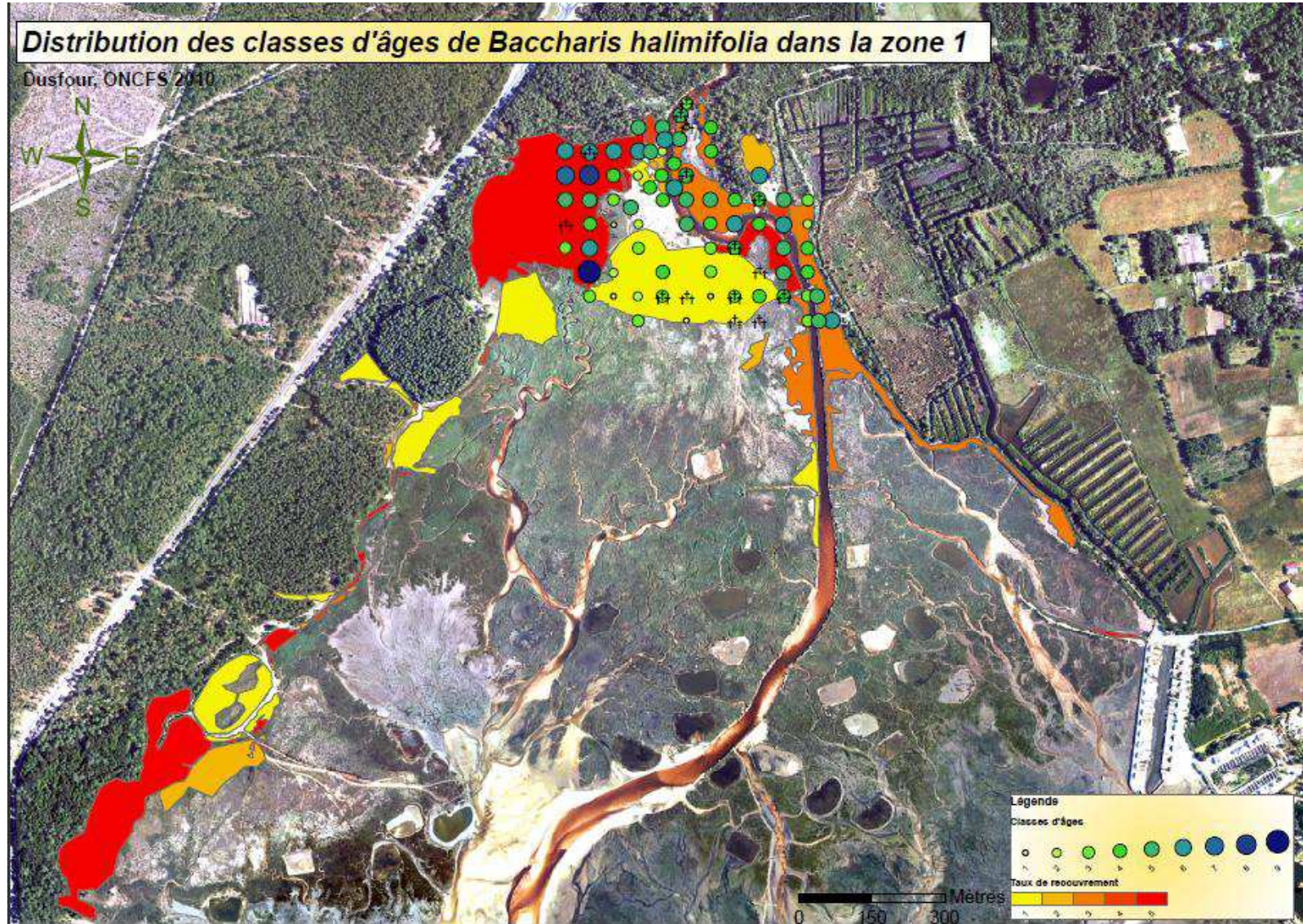


Légende

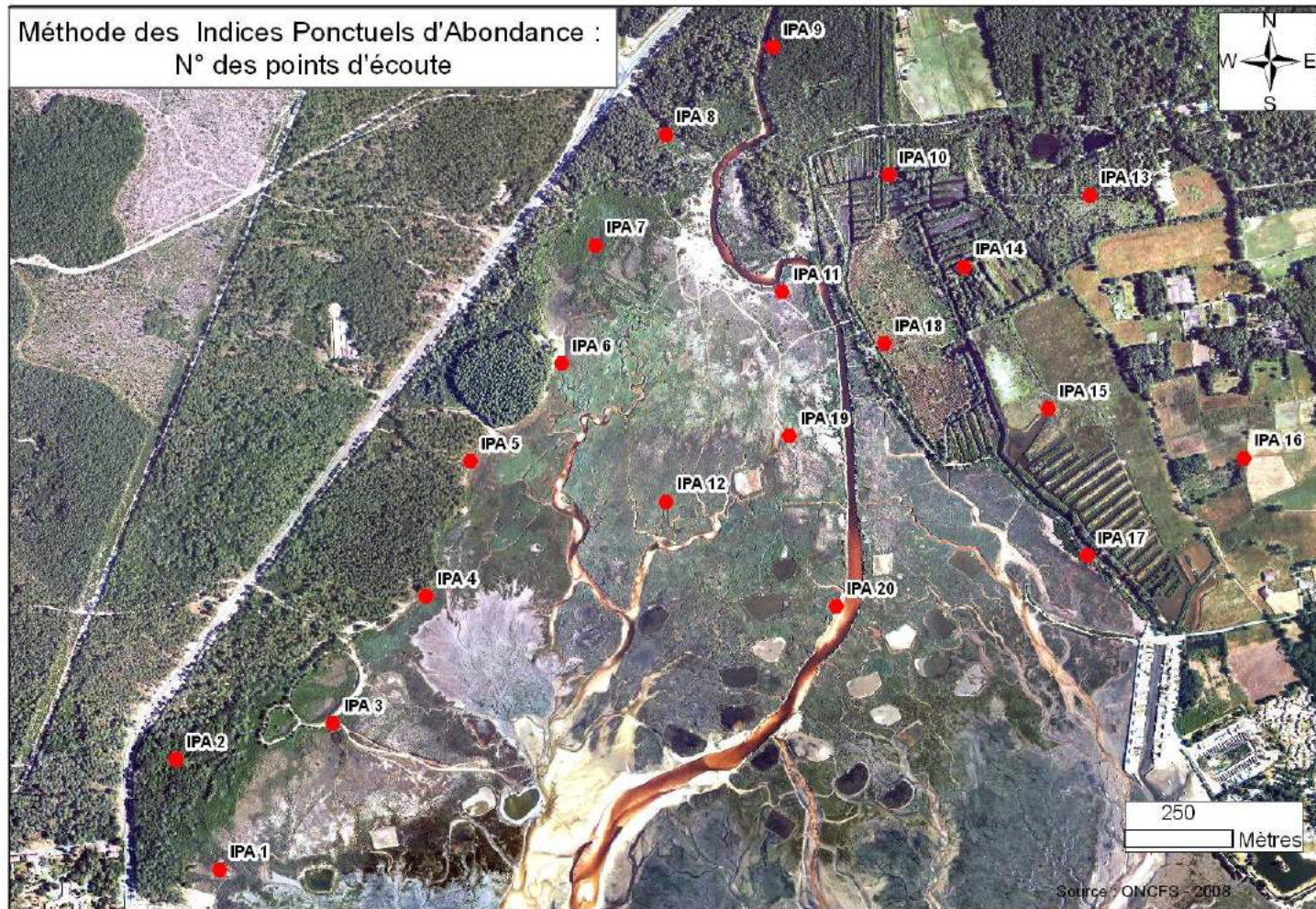


0 150 300 Mètres

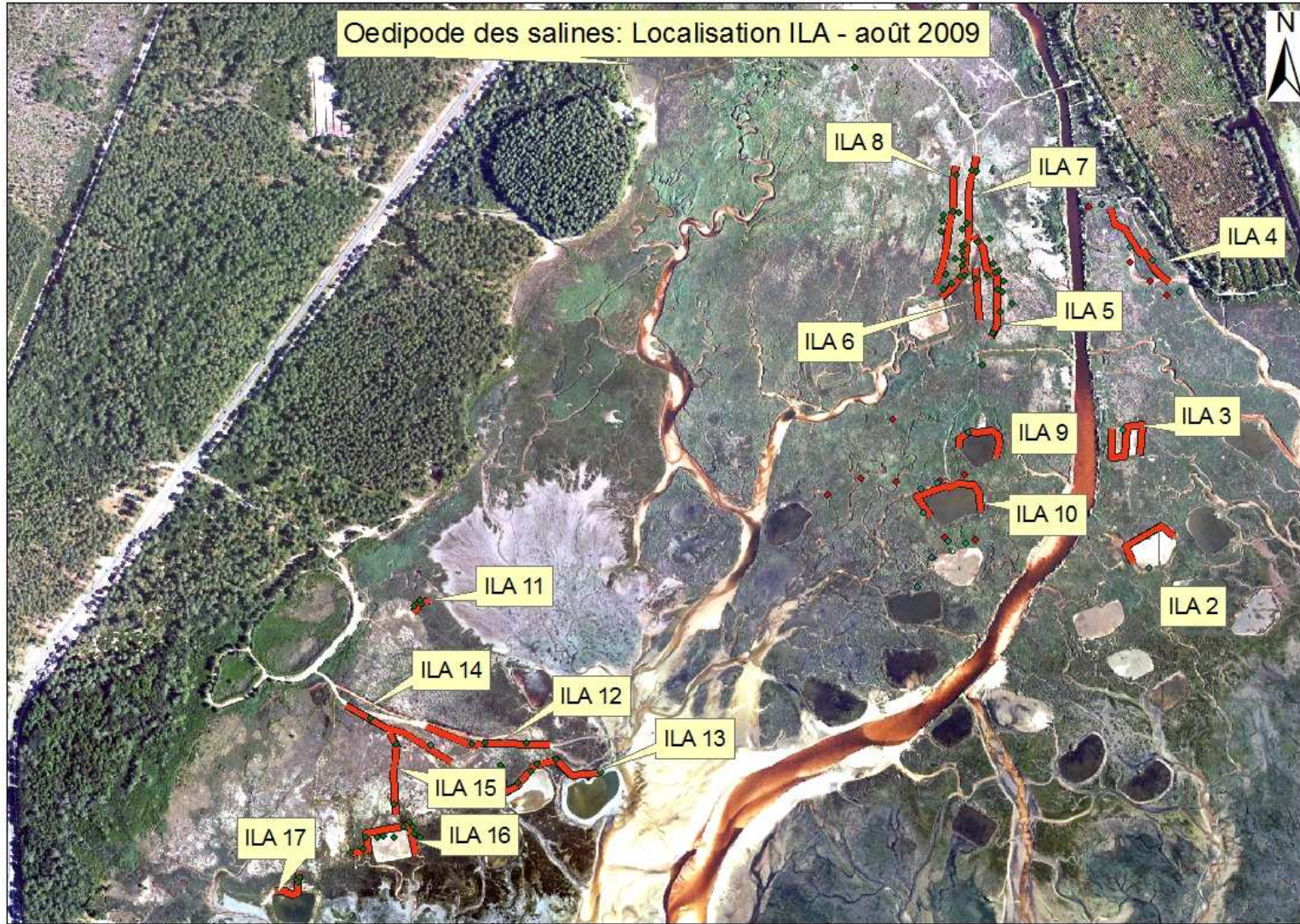
Cartographie 26 – Distribution de l'âge des individus de *Baccharis halimifolia* sur la zone tidale de la RNN



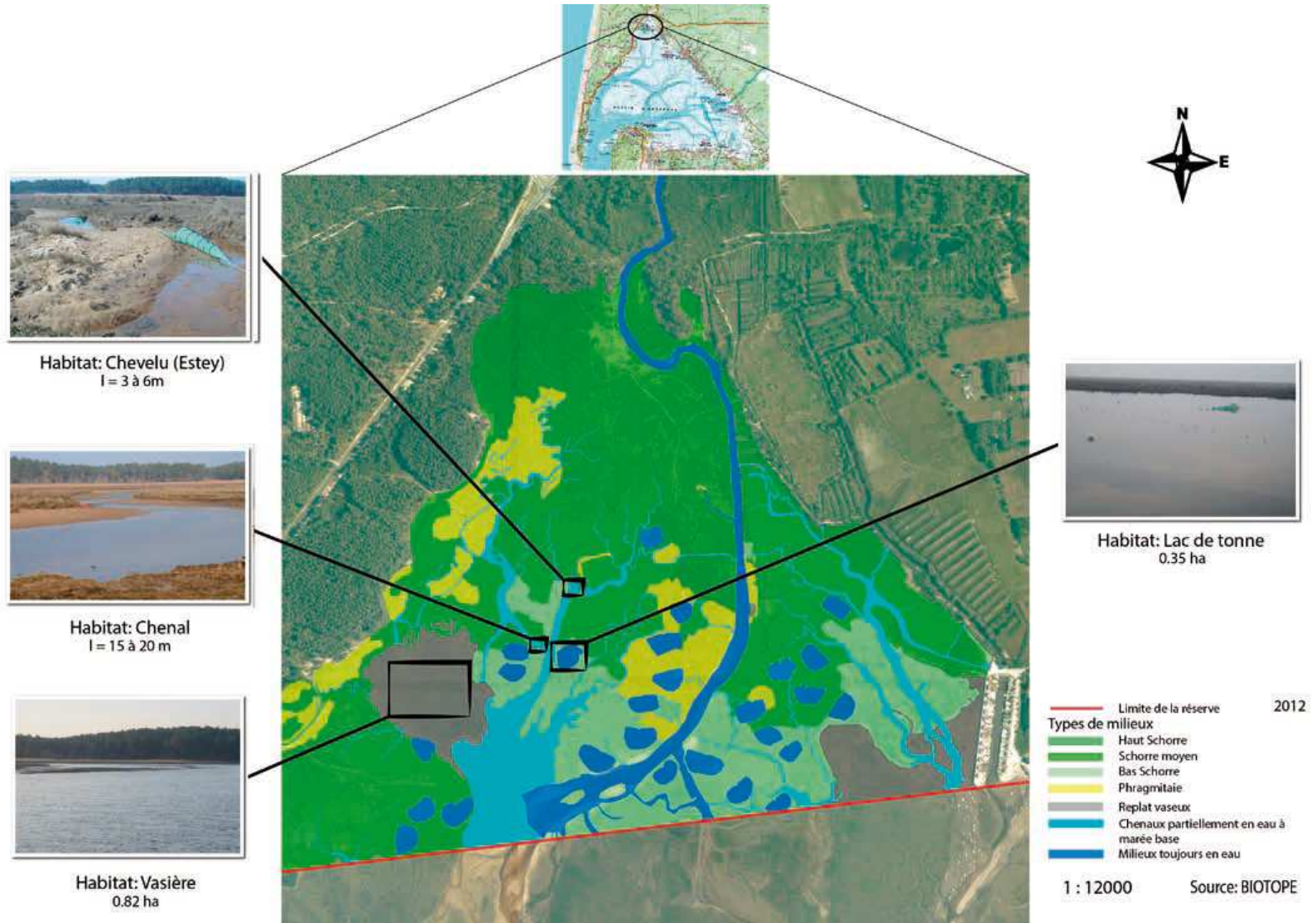
Cartographie 27– Localisation des points d'écoute.



Cartographie 28 – Localisation des points d'observation et des itinéraires de suivi de l'Œdipode des salines



Cartographie 29 – Habitats échantillonnés sur la réserve naturelle



Cartographie 30 – Différents sites de pêche sur le compartiment endigué de la RNN



Emplacements des verveux dans les réservoirs à poissons de la réserve naturelle des prés salés d'Arès / Lège Cap-Ferret

Légende

Verveux



- | | |
|----------|----------|
| 1 Site 1 | 4 Site 4 |
| 2 Site 2 | 5 Site 5 |
| 3 Site 3 | 6 Site 6 |

